



## Autorisation spéciale

### Arrêté n° DIR-I-2024-204

**Nom du projet :** PNRUN – Manifestation sportive « La 0-3000 » - Le Club Triathlon Réunion  
**Numéro de dossier :** 2024/AD/911  
**Pétitionnaire :** PIERRE François  
**Localisation du projet :** Communes de Cilaos et de Salazie

#### Le Directeur de l'établissement public du Parc national de La Réunion,

**Vu** le Code de l'environnement, notamment ses articles L. 331-4-1 et R. 331-19-1 ;  
**Vu** le décret n° 2007-296 du 5 mars 2007, créant le Parc national de La Réunion,  
**Vu** le décret n° 2014-49 du 21 janvier 2014, approuvant la charte du Parc national de La Réunion fixant les modalités d'application de la réglementation en cœur (MARCœur), notamment son MARCœur 27 ;  
**Vu** l'arrêté ministériel du 9 mai 2017 portant nomination du directeur de l'Établissement public du Parc national de La Réunion ;  
**Vu** l'arrêté n°2021-386 portant réglementation de l'organisation et du déroulement des manifestations publiques dans le cœur du Parc national de La Réunion ;  
**Vu** l'arrêté n°DIR-2022-203 portant réglementation du survol motorisé et des déposes en hélicoptère en cœur du Parc national de La Réunion ;  
**Vu** la demande de l'association « Le Club Triathlon Réunion », en date du 3 octobre 2024, réceptionnée par le Parc national de La Réunion le 3 octobre 2024 et relatif au dossier n° 2024/AD/911 ;  
**Vu** les éléments complémentaires transmis par l'association « Le Club Triathlon Réunion », en date du 9 octobre 2024, réceptionnée par le Parc national de La Réunion en date du 9 octobre 2024 ;

**Considérant** que la manifestation publique objet de la demande, localisée sur les communes de Cilaos et de Salazie traverse le cœur du Parc national de La Réunion ;

**Considérant** que les impacts sur le milieu naturel de la manifestation publique, objet de la demande, sont maîtrisés, notamment par la limitation du nombre de participants d'une édition à l'autre ;

**Considérant**, la nécessité d'encadrer les manifestations publiques pour garantir leur compatibilité avec les objectifs de protection des patrimoines du cœur et garantir la conservation du caractère de celui-ci ;

**Considérant** que la manifestation publique, objet de la présente autorisation, nécessite l'usage d'un survol/d'une dépose en hélicoptère ; que le survol motorisé, pour les besoins d'organisation d'une manifestation publique, à une hauteur inférieure à 1000m au-dessus du sol et de l'eau, ainsi que les déposes et reprises en hélicoptères, sont soumis à autorisation préalable du Directeur de l'établissement du Parc national de La Réunion dans tout le cœur du Parc national ;



Organisation  
des Nations Unies  
pour l'éducation,  
la science et la culture



Pitons, cirques et  
remparts de l'île de La Réunion  
inscrits sur la Liste du patrimoine  
mondial en 2010

#### Parc National de La Réunion

258 rue de la République • 97431 La Plaine-des-Palmistes

Tél. +262 (0) 262 90 11 35 • Fax : +262 (0) 262 90 11 39

www.reunion-parcnational.fr • contact@reunion-parcnational.fr

**Considérant** que le survol présente un caractère exceptionnel ;  
**Considérant** qu'il n'y a pas de solution alternative environnementalement, socialement et économiquement acceptable, notamment du fait de l'absence d'accès terrestres véhiculés et que les impacts sur le site de survol sont compatibles avec la préservation des espèces protégés sur ce secteur ;

## AUTORISE

### Article 1 : Objet

Le Directeur du Parc national de La Réunion autorise l'organisation et le déroulement de la manifestation publique intitulée « La 0-3000 ».

Le nombre maximum de participants autorisés est de 700 en le cœur de parc national : du parking du « Bloc » au sommet du Piton des neiges. L'organisateur doit mettre en place un système de comptage permettant de s'assurer que cette prescription est respectée.

Le nombre maximum de personnels bénévoles ou professionnels impliqués dans l'organisation autorisés est de 70.

**Le nombre total de personnes autorisées en cœur de parc national (zone allant du parking du « Bloc » au sommet du Piton des neiges) est de 770**, incluant les coureurs, les bénévoles, les professionnels et assistances privées impliquées dans l'événement.

### Article 2 : Période de validité

La présente autorisation est valable uniquement pour le 7 décembre 2024.

### Article 3 : Prescriptions

La présente autorisation est assortie des prescriptions suivantes :

**3-0** Un exemplaire de la présente autorisation devra être remis à chaque responsable de poste de ravitaillement.

**3-1 Information et sensibilisation des participants et de l'ensemble des personnels, bénévoles ou professionnels impliqués dans l'organisation** : L'organisateur doit informer et sensibiliser, par tous les moyens dont il dispose, notamment lors du briefing avant départ et dans le règlement de la course les participants, et l'ensemble des personnels, bénévoles ou professionnels impliqués dans l'organisation, sur le fait que la manifestation publique se déroule en toute ou partie dans le « cœur » du parc national de La Réunion, faisant partie du Bien inscrit au Patrimoine mondial par l'UNESCO, ce qui implique, pour l'organisateur, de respecter et/ou de faire respecter l'ensemble des prescriptions ci-dessous.

En outre, l'organisateur doit transmettre à l'ensemble des participants et aux personnels bénévoles ou professionnels impliqués dans l'organisation, les informations suivantes :

- aucune atteinte ne doit être portée à la végétation,
- le prélèvement de végétaux d'espèces indigènes, pour la confection de bâton de marche ou tout autre usage, est interdit,
- tout abandon de déchet, même biodégradable (susceptible de favoriser la prolifération des rats, constituant une menace pour les espèces d'oiseaux indigènes), est interdit,
- l'usage du feu est strictement interdit en dehors des emplacements pérennes aménagés à cet effet par le gestionnaire des lieux,

- la circulation des véhicules à moteur est interdite en dehors des voies classées dans le domaine public routier de l'Etat, des départements et des communes, des chemins ruraux et des voies privées ouvertes à la circulation publique des véhicules à moteur. Le stationnement des véhicules est autorisé exclusivement sur les lieux ouverts au stationnement public,
- sortir des sentiers aménagés (notamment par l'utilisation des raccourcis) est interdit,
- afin d'éviter la dissémination et l'introduction de nouvelles espèces exotiques envahissantes, un nettoyage complet des équipements utilisés à l'occasion de la manifestation (sac - vêtements - chaussures - etc.), est recommandé avant le début de la manifestation. Cette prescription est d'autant plus importante dès lors que les équipements ont été utilisés en dehors de l'île de La Réunion. Sur les sites équipés de stations de biosécurité, les participants doivent les utiliser.

Ces informations doivent être ajoutées au règlement intérieur de la manifestation publique.

Sur sa page internet, l'organisateur doit prévoir une information du public sur le fait que la manifestation publique se déroule en toute ou partie dans le « cœur » du Parc national de La Réunion, faisant partie du Bien inscrit au Patrimoine mondial par l'UNESCO (modèle en annexe 7 de l'arrêté réglementaire).

**3-2 Sensibilité du milieu au piétinement :** Les milieux naturels traversés et les espèces végétales qui les composent sont particulièrement fragiles. Une attention particulière doit être portée sur les piétinements et sur l'installation du matériel, le stationnement des véhicules aux points d'assistance, de ravitaillement et de bivouac. Aucune atteinte ne doit être portée à la végétation indigène que ce soit pour le choix de l'itinéraire ou le choix de l'implantation des lieux d'accueil des participants et du public.

**3-3 Raccourcis :** L'utilisation de « raccourcis » sur les itinéraires est une pratique qui favorise l'érosion des sols et qui porte atteinte à l'intégrité du sentier et du milieu naturel. L'utilisation des raccourcis est interdite. L'organisateur prévoit des sanctions à l'encontre des participants en cas d'utilisation de raccourcis. Les raccourcis connus sont fermés par un balisage adapté.

**3-4 Signalétique et balisage :** La signalétique de la manifestation et le balisage de l'itinéraire sont légers et n'utilisent que des supports amovibles. L'utilisation de peinture sur le sol, sur des supports naturels, sur du mobilier ou sur des panneaux existants, est interdite. La mise en place du balisage est réalisée au plus près du jour de la course, et au maximum 6 jours avant la manifestation. L'ensemble de la signalétique et du balisage est enlevé entièrement et immédiatement ou au plus tard dans un délai maximum de 24 heures suivant la fin de la manifestation.

L'utilisation d'un balisage personnalisé à l'en-tête de la course ou de l'organisateur est recommandé.

**3-5 Déchets :** Tout abandon de déchet, même biodégradable (susceptible de favoriser la prolifération des rats, constituant une menace pour les espèces d'oiseaux indigènes), est interdit.

L'organisateur donne aux participants, au public et aux personnels d'organisation, les consignes nécessaires en matière de propreté des sites.

L'organisateur maintient les lieux d'accueil du public (et le cas échéant les itinéraires empruntés) en parfait état de propreté et vérifie qu'aucun déchet, même biodégradable (peaux d'oranges ou de bananes, restes de nourriture, ...) n'ait été abandonné.

Le nettoyage complet des lieux et l'évacuation des dépôts éventuels sont opérés immédiatement ou au plus tard dans un délai maximum de 24 heures suivant la fin de la manifestation.

**3-6 Ravitaillement** : Chaque poste de ravitaillement est aménagé en « sas fermé » tel que présenté en annexe du présent arrêté, afin que l'ensemble des déchets même biodégradables soient contenus à l'intérieur de cet espace. Les participants consomment exclusivement dans l'enceinte du sas fermé et se délestent de l'ensemble des contenants et restes de nourriture sur place avant de quitter le sas. Une ou plusieurs poubelles de grande capacité avec une ouverture suffisamment large, sont placées ouvertes (pas de sacs posés à terre en tas) afin de permettre aux coureurs de se délester facilement de leurs déchets et limiter ainsi leurs dispersions par le vent.

Le ravitaillement situé au refuge du Piton des Neiges) est dans une des « zones sensibles » présentées en annexe n°1 de l'arrêté n° 2021-386 portant réglementation de l'organisation et du déroulement des manifestations publiques dans le cœur du Parc national de La Réunion. A ce titre, il n'y est autorisé que les ravitaillements en eau (remplissage des poches à eau et bidons des participants) sur ce poste.

Pour répondre à la totalité des besoins du flux de visiteurs généré par la manifestation et selon la demande effectuée par le Département de La Réunion, a minima deux (2) toilettes doivent être installées par l'organisateur. **L'utilisation des toilettes du refuge de la Caverne Dufour est réservée aux clients du refuge et est interdite à toute autre personne. Un membre de l'organisation est chargé de faire respecter ces prescriptions tout au long de la manifestation.**

L'utilisation de groupe électrogène est interdite.

A chaque poste de ravitaillement, un membre de l'organisation est chargé de faire respecter les prescriptions ci-dessus tout au long de la manifestation.

L'organisateur prend toutes les mesures nécessaires pour empêcher les ravitaillements non officiels.

A chaque poste de ravitaillement, si l'utilisation d'un dispositif d'éclairage de nuit est nécessaire, les sources de lumière extérieure de nuit doivent être orientées vers le sol.

**3-7 Feu** : L'usage du feu est strictement interdit en dehors des aménagements permanents, maçonnés et non mobiles.

**3-8 Nuisance sonore** : La quiétude des lieux doit être maintenue. L'utilisation de matériel sonore amplifié aux postes de ravitaillement en cœur de parc est interdite.

**3-9 Publicité** : La publicité est interdite en cœur de parc national. Par conséquent, les banderoles-drapeaux et autres supports publicitaires sont interdits. Seules des banderoles publicitaires placées à l'intérieur des tentes de ravitaillements sont possibles.

**3-10 Circulation et stationnement** : La circulation et le stationnement des véhicules sont autorisés exclusivement sur les lieux ouverts à la circulation et au stationnement public. L'organisation d'un transport collectif est à privilégier.

**3-11 Prises de vue** : Les prises de vue réalisées ne doivent pas faire l'apologie ou l'éloge de pratiques, d'usages ou d'activités contraires à la réglementation du Parc national.

Les images utilisées à des fins commerciales ou de promotion du territoire sont signalées au public comme ayant été prises dans le cœur du parc national lorsqu'elles sont accompagnées d'un générique ou de mentions techniques (faire apparaître la mention « tourné en cœur du parc national de La Réunion »).

En outre, les images publiées sur les réseaux sociaux Instagram et Facebook doivent identifier le compte du Parc national (Pour instagram : @parc\_national\_reunion ; Pour Facebook : @Parc national de La Réunion).

### 3-12 Survol et déposes en hélicoptères

- Le recours à l'hélicoptère est autorisé pour le transport, la dépose et la reprise des équipes médicales, du matériel médical, du ravitaillement en eau et des trois bénévoles responsables du point de ravitaillement concerné. Les survols par hélicoptère sont autorisés au plus tôt 6 jours avant et au plus tard 2 jours après l'événement.

- L'usage du drone est autorisé au droit du sentier menant au sommet du Piton des Neiges.

**Le survol par drone du reste du massif du Piton des Neiges est interdit.**

En cas d'incident, le bénéficiaire s'assure de récupérer le drone et ses débris.

**3-13 Disqualifications à prévoir dans le règlement intérieur :** L'organisateur intègre dans le règlement intérieur de la manifestation des sanctions ou une disqualification des participants notamment en cas :

- d'abandon de déchets même biodégradables,
- d'atteinte volontaire aux plantes ou aux animaux,
- d'allumage de feux en dehors des places à feu aménagées à cet effet,
- d'utilisation de raccourcis.

**3-14 : Informations du Parc national de La Réunion :** l'organisateur doit informer le Parc national de tout incident survenu pendant la manifestation publique (accidents, départ de feu) ainsi que des mesures correctives mises en place. L'information doit se faire auprès de l'adresse mail suivante : [autorisations@reunion-parcnational.fr](mailto:autorisations@reunion-parcnational.fr).

### Article 4 : Mesures de contrôle

La mise en œuvre de la présente autorisation peut faire l'objet de contrôles dans les conditions mentionnées aux articles L.170-1 et suivants du Code de l'environnement, notamment par les agents de l'établissement public du Parc national de La Réunion.

La mise en œuvre des prescriptions de la présente autorisation est placée sous la responsabilité du bénéficiaire, qui devra être en mesure d'en présenter un exemplaire à tout moment, notamment en cas de contrôle.

### Article 5 : Autres obligations

#### 5-1 Autres réglementations :

Cette autorisation n'exonère pas l'organisateur des autres autorisations requises par la réglementation en vigueur sur le territoire du cœur du parc national et est délivrée sous réserve de l'obtention de l'ensemble des autorisations requises (notamment auprès de l'Office National des Forêts et du Département). Il ne se substitue pas non plus aux obligations de l'organisateur vis-à-vis des autres réglementations (environnementales ou non) en vigueur applicables au projet intéressé.

#### 5-2 Risque incendie

En cas de départ de feu ou de suspicion d'incendie, le bénéficiaire doit composer immédiatement le **18** en suivant la procédure précisée en annexe de la présente autorisation (« Message d'Alerte »).

En toute circonstance l'alerte doit être passée après mise en sécurité de l'ensemble des membres de l'équipe (prévoir trajectoire d'évacuation sécurisée, se mettre dos au vent, ...).

#### 5-3 Utilisation des logos de l'Unesco et du Patrimoine mondial



Organisation  
des Nations Unies  
pour l'éducation,  
la science et la culture



Pitons, cirques et  
remparts de l'île de La Réunion  
inscrits sur la Liste du patrimoine  
mondial en 2010

#### Parc National de La Réunion

258 rue de la République • 97431 La Plaine-des-Palmistes

Tél. +262 (0) 262 90 11 35 • Fax : +262 (0) 262 90 11 39

[www.reunion-parcnational.fr](http://www.reunion-parcnational.fr) • [contact@reunion-parcnational.fr](mailto:contact@reunion-parcnational.fr)

L'utilisation du logo de l'Unesco et du Patrimoine mondial est strictement interdite pour tout produit ou action faisant l'objet d'une commercialisation.

#### **Article 6 : Sanctions**

Le non-respect de la présente autorisation ou d'une disposition prévue par la réglementation générale du parc national, expose le bénéficiaire à des sanctions administratives et/ou pénales.

#### **Article 7 : Voies et délais de recours**

La présente autorisation peut être contestée par recours gracieux auprès de l'autorité qui la délivre, par envoi recommandé, dans un délai de deux mois à compter de sa notification. Elle peut également être contestée dans le même délai devant le Tribunal administratif territorialement compétent.

#### **Article 8 : Sécurité et responsabilité**

Les espaces, sites et itinéraires considérés dans le cadre du projet ne sont ni aménagés, ni balisés, ni sécurisés par le Parc national de La Réunion. La présente autorisation ne peut en aucun cas être considérée comme un engagement de sécurité assurée par le Parc national qui dégage toute responsabilité, notamment en cas d'accident.

#### **Article 9 : Annexes**

Sont annexés à la présente :

- Annexe 1 de l'arrêté n°2021-386 réglementant les manifestations publiques en cœur de parc,
- Texte à insérer dans la communication numérique,
- Procédure risque incendie : (« Message d'Alerte »)
- Notice SAS fermé,
- Texte à insérer dans le règlement intérieur.

#### **Article 10 : Publication**

La présente autorisation est notifiée au pétitionnaire, communiquée à la Sous-Préfecture de Saint-Benoît et aux communes de Cilaos et Salazie et publiée pour l'information des tiers au recueil des actes administratifs de l'établissement public du Parc national de La Réunion (<http://www.reunion-parcnational.fr/fr/raa>).

À La Plaine-des-Palmistes, le

29 OCT. 2024

Le Directeur

Jean-Philippe DELORME



Organisation  
des Nations Unies  
pour l'éducation,  
la science et la culture



Pitons, cirques et  
remparts de l'île de la Réunion  
inscrits sur la Liste du patrimoine  
mondial en 2010

**Parc National de La Réunion**

258 rue de la République • 97431 La Plaine-des-Palmistes

Tél. +262 (0) 262 90 11 35 • Fax : +262 (0) 262 90 11 39

[www.reunion-parcnational.fr](http://www.reunion-parcnational.fr) • [contact@reunion-parcnational.fr](mailto:contact@reunion-parcnational.fr)

**Copies :**

- ONF
- Département
- Communes de Cilaos et Salazie
- PNRun : Secteur Sud
- Sous-Préfecture Saint-Benoit



Organisation  
des Nations Unies  
pour l'éducation,  
la science et la culture



Pitons, cirques et  
remparts de l'île de la Réunion  
Inscrits sur la Liste du patrimoine  
mondial en 2010

**Parc National de La Réunion**

258 rue de la République • 97431 La Plaine-des-Palmistes

Tél. +262 (0) 262 90 11 35 • Fax : +262 (0) 262 90 11 39

[www.reunion-parcnational.fr](http://www.reunion-parcnational.fr) • [contact@reunion-parcnational.fr](mailto:contact@reunion-parcnational.fr)

## Éléments à inclure dans le règlement intérieur

La manifestation sportive se déroule en toute ou partie le « cœur » du Parc national de La Réunion, faisant partie du Bien inscrit au Patrimoine mondial par l'UNESCO.

Le classement d'un territoire en cœur de Parc national lui permet de bénéficier d'une protection réglementaire spéciale. Cette réglementation est opposable à tous. Les contrevenants s'exposent à des sanctions pénales.

En conséquence, chacun participant doit respecter les règles suivantes :

- Aucune atteinte ne doit être portée à la végétation,
- Le prélèvement de végétaux d'espèces indigènes, pour la confection de bâtons de marche ou tout autre usage, est interdit,
- Tout abandon de déchet, même biodégradable (susceptible de favoriser la prolifération des rats, constituant une menace pour les espèces d'oiseaux indigènes) est interdit,
- L'usage du feu est strictement interdit en dehors des emplacements pérennes aménagés à cet effet par le gestionnaire des lieux,
- La circulation des véhicules à moteur est interdite en dehors des voies classées dans le domaine public routier de l'Etat, des départements et des communes, des chemins ruraux et des voies privées ouvertes à la circulation publique des véhicules à moteur. Le stationnement des véhicules est autorisé exclusivement sur les lieux ouverts au stationnement public,
- Sortir des sentiers aménagés (notamment par l'utilisation des raccourcis) est interdit,

Par ailleurs, afin d'éviter la dissémination et l'introduction de nouvelles espèces exotiques envahissantes, un nettoyage complet des équipements utilisés à l'occasion de la manifestation (sac - vêtements - chaussures - etc.), est recommandé avant le début de la manifestation. Cette prescription est d'autant plus importante dès lors que les équipements ont été utilisés en dehors de l'île de La Réunion. Sur les sites équipés de stations de biosécurité, les participants doivent les utiliser.





## MESSAGE D'ALERTE : 18

En toute circonstance, l'alerte doit être passée après mise en sécurité de l'ensemble des membres de l'équipe (prévoir trajectoire d'évacuation sécurisée, se mettre dos au vent, ...)

	« Bonjour »		
Je suis	Nom :	Eco-garde du secteur :	
	Mes coordonnées sont : 0692...		
	Je me trouve :		
Je vois	Je vous signale :	Une fumée suspecte	
		Un départ de feu	
		Un feu établi	
	Sur la commune de		
	A lieu-dit		
	Les coordonnées DFCI sont :		
	La fumée est :	<b>Blanche</b> (bcp de vapeur d'eau, écobuage, feu en régression)	
		<b>Grise</b> (foyer d'intensité moyenne)	
		<b>Noire épaisse moutonnante</b> entre 90° et 45° (foyer en pleine pyrolyse, danger de saute de feu)	
		<b>Noire et rousse avec flammes au milieu</b> < 45° (combustion intense)	
	La végétation est composée d' :	<b>herbes</b>	
		<b>arbustes</b> (éventuellement type)	
		<b>Arbres</b> (éventuellement type)	
		<b>canne</b>	
	Le relief est :	Plaine, crête, talweg (ravine), col, falaise, piton, cuvette, mamelon	
Pente nulle			
Pente ascendante			
Pente descendante			
La météo sur zone est :	Soleil, pluie, nuageux		
	Le vent est	Pas de vent (fumée verticale)	
		Vent fort (continu, en rafale)	
	Direction du vent (vient de l'E ; NE ; S)		
Les dangers sur zone sont :	Pylône, réseau haute tension, antenne... Fréquentation du public		
	L'accès se fait par :		
et j'attends avant de raccrocher			

## Modèle d'information du public pour la communication numérique

La manifestation publique [*NOM DE LA MANIFESTATION*] se déroule en toute ou partie le « cœur » du Parc national de La Réunion, faisant partie du Bien inscrit au Patrimoine mondial par l'UNESCO.

Compte tenu du caractère exceptionnel de ces territoires, il est de la responsabilité de chacun de respecter un socle de règles minimums destinées à assurer la protection des paysages et de la biodiversité qui les occupent. Ces règles de base sont les suivantes :

- Aucune atteinte ne doit être portée à la végétation,
- Le prélèvement de végétaux d'espèces indigènes, pour la confection de bâtons de marche ou tout autre usage est interdit,
- Tout abandon de déchet, même biodégradable (susceptible de favoriser la prolifération des rats, constituant une menace pour les espèces d'oiseaux indigènes) est interdit,
- L'usage du feu est strictement interdit en dehors des emplacements pérennes aménagés à cet effet par le gestionnaire des lieux,
- La circulation des véhicules à moteur est interdite en dehors des voies classées dans le domaine public routier de l'Etat, des départements et des communes, des chemins ruraux et des voies privées ouvertes à la circulation publique des véhicules à moteur. Le stationnement des véhicules est autorisé exclusivement sur les lieux ouverts au stationnement public,
- Rester dans l'emprise du sentier.

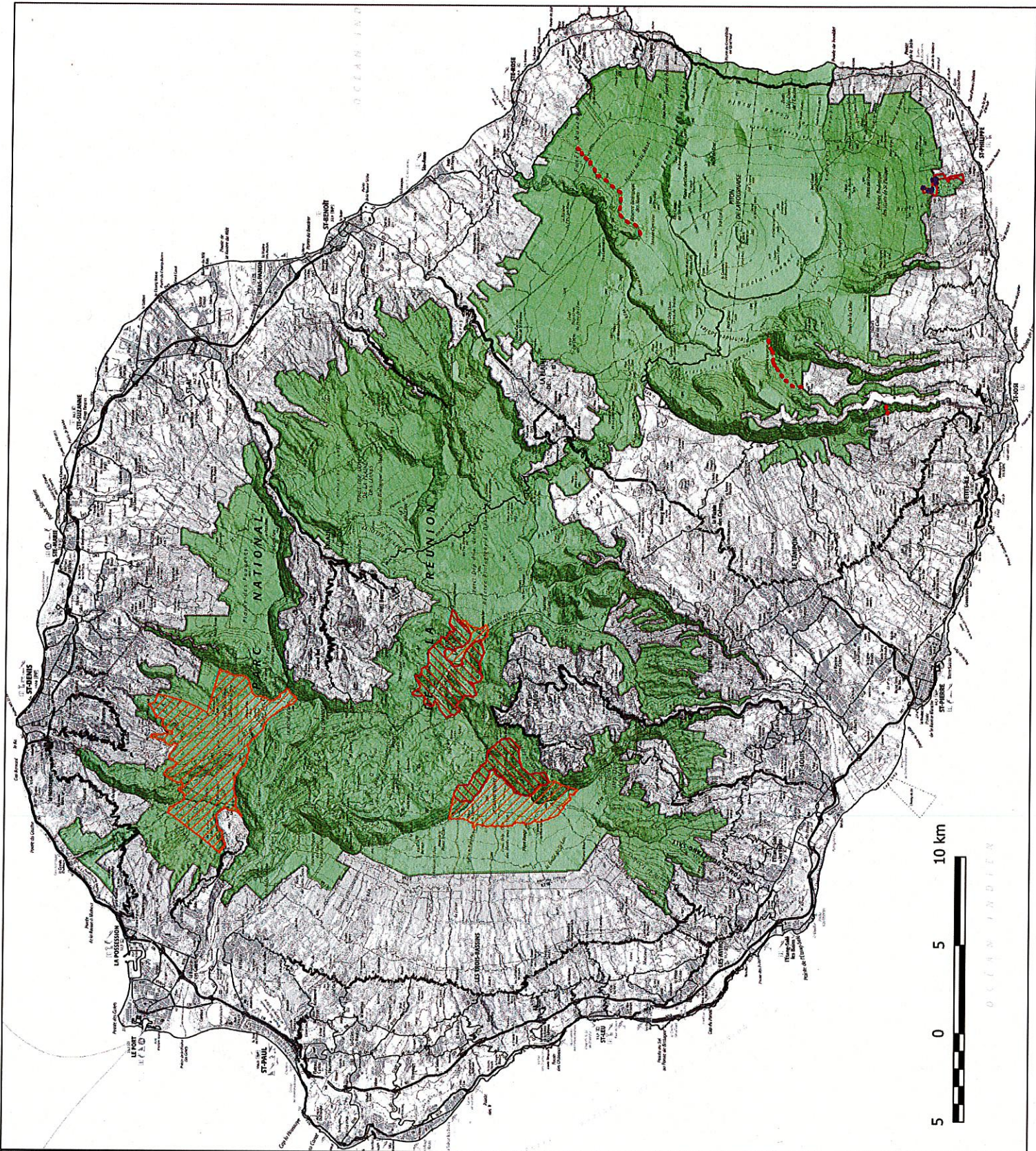
Parce qu'ils appartiennent à tous, ces patrimoines (naturel, culturel et paysager) méritent l'attention et le respect de chacun. Protéger le cœur du Parc national, c'est respecter les règles qui assurent la sauvegarde de ses richesses de biodiversité et paysagères. Les contrevenants s'exposent à des sanctions pénales.

Pour plus d'information, consulter : <http://www.reunion-parcnational.fr/fr/le-parc-national-de-la-reunion/reglementation>

# Arrêté portant réglementation de l'organisation et du déroulement des manifestations publiques

## Annexe N°1 : Périmètres de restrictions

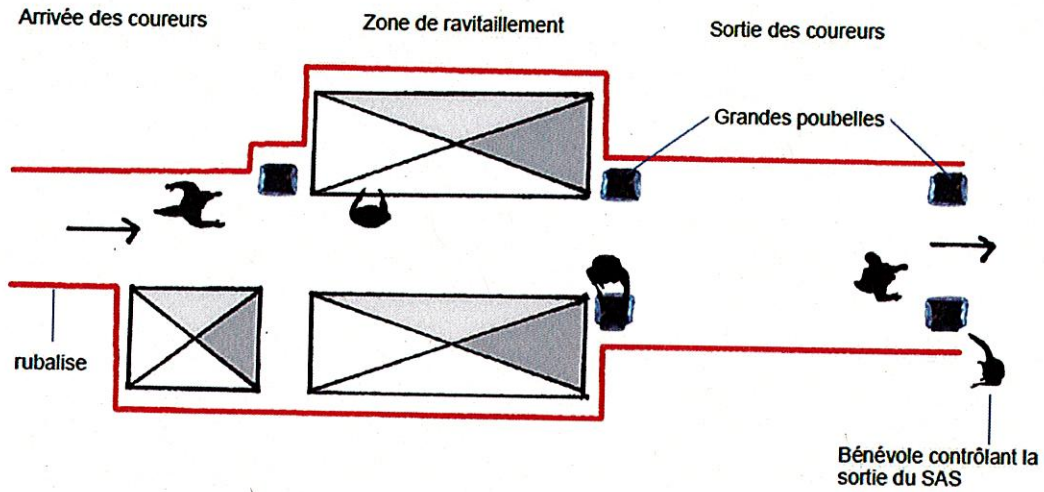
- Tronçons réglementés
- Tronçons autorisés uniquement aux manifestations sportives pédestres et cyclistes
  - ... Tronçons soumis à restrictions tampon\_manifs\_coeur
  - ▨ Manifestation publique interdite
  - ▧ Zones sensibles où seul le ravitaillement en eau est autorisé
- Parc national de La Réunion
- Coeur du Parc national



Sources : Parc national de La Réunion  
Fond cartographique : © IGN SCAN25  
Édition : Mai 2021 ©PNRun



## Organisation d'un ravitaillement en « SAS fermé »



Les concurrents doivent consommer **dans l'enceinte du poste** et se débarrasser de tous les contenants et restes de nourriture sur place (même biodégradable) avant de quitter les lieux.

Une ou plusieurs poubelles de grande capacité avec une ouverture suffisamment large, sont placées ouvertes (*pas de sacs posés à terre en tas*) afin de permettre aux coureurs de se délester facilement de leurs déchets et limiter ainsi leurs dispersions par le vent avant le nettoyage.

Un membre de l'organisation est chargé du contrôle strict des participants et veille à l'efficacité du dispositif tout au long de la manifestation.]