



Parc national
de La Réunion



armeflhor



Plantes indigènes pour l'aménagement agricole à La Réunion

Palettes végétales selon les grandes zones bioclimatiques



Palettes végétales indigènes selon les grandes zones bioclimatiques

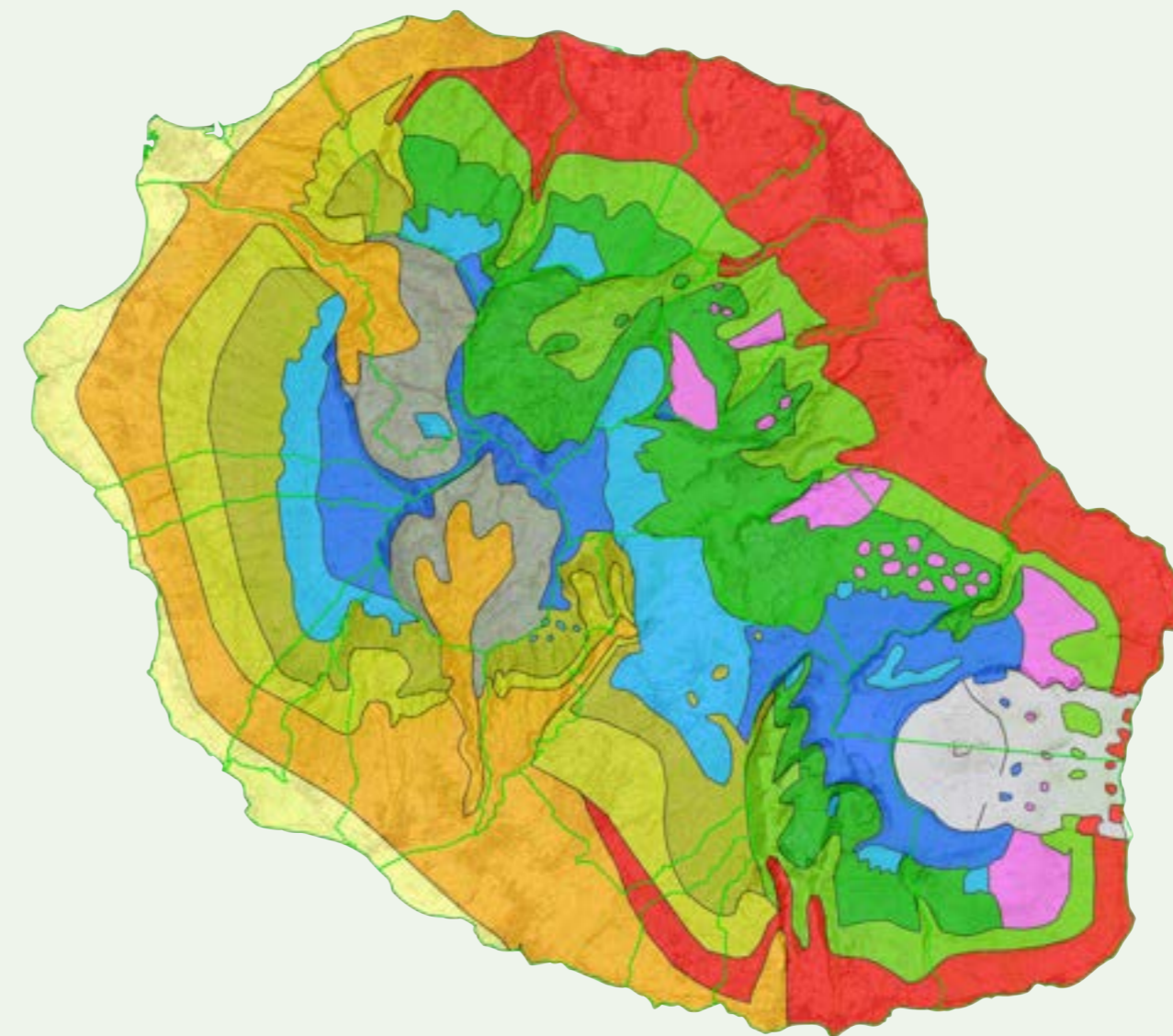
L'implantation d'espèces indigènes dans les systèmes agricoles réunionnais présente de nombreux avantages agronomiques (lutte contre l'érosion, haie brise vent, ombrage...), environnementaux (préservation du sol, de la ressource en eau, de la biodiversité...) et économique (production de miel, plantes médicinales, bois d'œuvre...). Face à l'intérêt croissant du monde agricole pour l'usage et la sauvegarde des espèces patrimoniales de la Réunion, ce document vise à promouvoir leur emploi et propose une liste synthétique d'espèces facilement accessibles, permettant d'identifier les espèces adaptées à la situation géographique et aux objectifs de votre projet.

Les palettes végétales présentées ici sont inspirées du travail réalisé dans le cadre de la DAUPI (Démarche Aménagement Urbain et Plantes Indigènes, portée par le Conservatoire Botanique National de Mascarin) et s'appuie sur le découpage en grandes zones bioclimatiques définies dans le cadre de ce projet.

Certaines espèces sont inféodées à un type de milieu. D'autres, à large répartition spatiale, sont présentes dans des milieux aux conditions différentes (sol, climat, exposition...), mais peuvent acquérir de nouvelles caractéristiques (forme des feuilles, couleurs...) et s'adapter aux conditions environnementales dans lesquelles elles évoluent.

Pour ne pas interférer dans le processus naturel d'adaptation, et pour maximiser la survie et le développement des plants, il est donc important de respecter la distribution altitudinale et de favoriser la proximité géographique entre l'origine des semences (ou des plants) et la zone de plantation.

Des fiches par espèces et une carte interactive permettant d'identifier précisément la zone bioclimatique correspondant à la localisation de votre projet, sont également disponibles sur le site DAUPI : <https://daupi.cbnm.org/palette/#/taxons>



Zones bioclimatiques Démarche Aménagement Urbain et Plantes Indigènes (DAUPI)

Enclos
Savane
Forêt semi sèche
Forêt humide de basse altitude
Forêt humide de moyenne altitude au vent
Forêt humide de moyenne altitude sous le vent
Forêt humide de montagne au vent
Forêt humide de montagne sous le vent
Végétation des fonds de cirques
Forêt de Tamarins
Végétation d'altitude
Fourrés à Pimpins
Végétation marécageuse (Etangs)



Les espèces menacées et protégées

Par sa situation géographique, son histoire géologique et l'état de conservation de ses milieux naturels indigènes, La Réunion accueille une diversité biologique d'exception. Identifiée comme l'un des 34 points chauds de la biodiversité mondiale, l'île se caractérise par un fort taux d'endémisme : cette richesse biologique est cependant fragile et fortement menacée. On dénombre aujourd'hui 275 espèces considérées comme menacées de disparition à La Réunion.

La Liste rouge de l'UICN constitue un inventaire complet de l'état de conservation des espèces végétales et animales dans le monde. Elle est reconnue comme l'outil de référence permettant d'évaluer le niveau des menaces pesant sur la diversité biologique, répartie selon neuf catégories (voir ci-contre). Son objectif est d'identifier les priorités pour la conservation, mais également de sensibiliser et de mobiliser l'attention des décideurs politiques et du grand public sur ces enjeux.

Planter des espèces menacées sur les espaces agricoles et forestiers contribue à leur maintien et à leur diffusion sur le territoire. Ces plantations participent concrètement à la sauvegarde du patrimoine naturel et culturel réunionnais.

Les espèces les plus menacées font l'objet d'un statut de particulier (défini par arrêté ministériel à La Réunion) dont l'objectif est de prévenir leur disparition et d'assurer la conservation de leur milieu. Elles deviennent alors des « Espèces protégées ».

Ce statut de protection interdit de porter atteinte aux individus sauvages, présents dans le milieu naturel.

Les spécimens sauvages de ces espèces ne peuvent être ni détruits, ni coupés, ni mutilés, ni arrachés, ni cueillis, ni transportés, ni utilisés, ni vendus sous quelque forme que ce soit (tige, feuille, fleur, fruit, sauvageon, racine). La récolte de graines ou tous types de prélèvements sur des individus sauvages en milieu naturel est strictement interdite (Art. L 411-1 du Code de l'environnement). Ce type d'utilisation est donc soumis à une demande de dérogation auprès de la DEAL.

Cependant, certaines de ces espèces protégées sont fréquemment utilisées en espaces verts et dans les jardins.

Les pépiniéristes peuvent donc multiplier les espèces indigènes protégées qu'ils détiennent en dehors du milieu naturel (on parle d'individus ex-situ). La plantation et la diffusion de ces espèces à des fins agricoles ou ornementales participent ainsi à leur conservation.

Plus d'informations sur les espèces menacées :
<https://uicn.fr/liste-rouge-mondiale>

Plus d'information sur les espèces protégées à La Réunion :
<https://www.reunion.developpement-durable.gouv.fr/flore-protgee-de-la-reunion-a962.html>

Les catégories UICN pour la Liste rouge

EX : Espèce éteinte au niveau mondial

EW : Espèce éteinte à l'état sauvage

RE : Espèce disparue de La Réunion

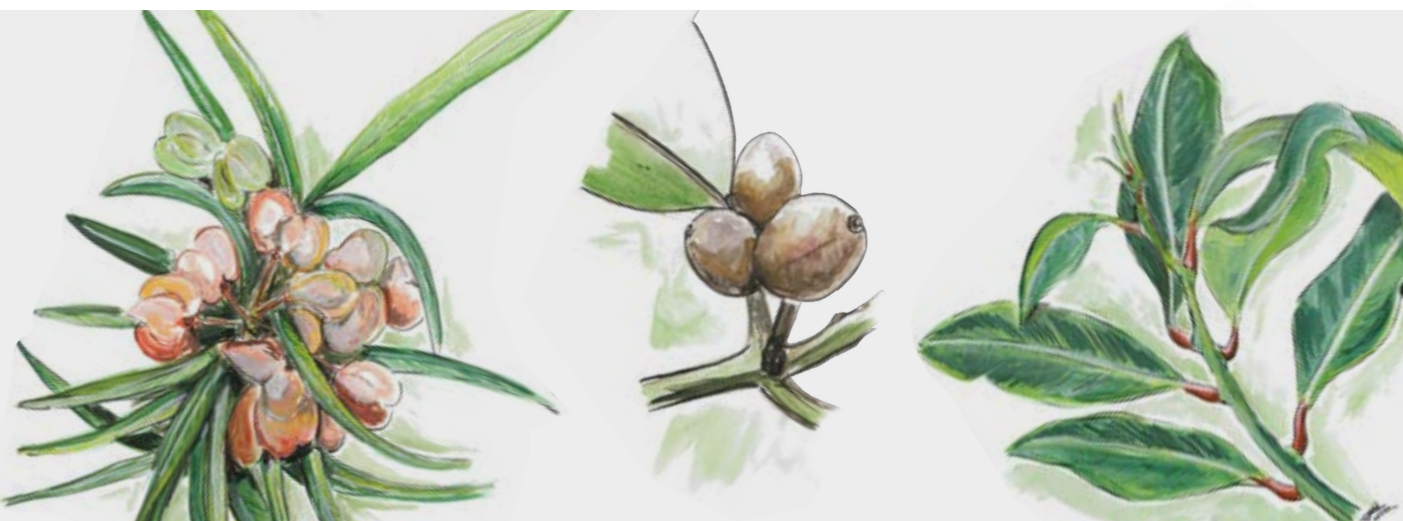
Espèce menacées de disparition de La Réunion

CR En danger critique

EN En danger

VU Vulnérable

Source : UICN France, MNHN, FCBN & CBNM, La Liste rouge des espèces menacées en France - Flore vasculaire de La Réunion, 2010.



Palette d'espèces indigènes et endémiques

Forêt semi-sèche



Nom vernaculaire	Nom scientifique	Economique	Médicinal	Mellifère	Succession écologique	Menaces et protection	Endémisme	Famille	Type biologique	Floraison	Fructification	Multiplication	H max (m)	Exposition
Benjoin	<i>Terminalia bentzoë</i>	Bois d'œuvre	●	+	Post-pionnière	CR (E. protégée)	M	Combretaceae	Arbre	8,9,10,11	1,2,11,12	☼	30	☼
Bois blanc rouge	<i>Poupartia borbonica</i>		+	●	Dryade	CR (E. protégée)	M	Anacardiaceae	Arbre	8,9,10,11,12	1,2,10,11,12	☼	15	☼
Bois d'arnette	<i>Dodonaea viscosa</i>		+	●	Pionnière		I	Sapindaceae	Arbrisseau,Arbuste	1,2,11,12	1,2,3,4,12	☼	4	☼
Bois de balais / buis	<i>Fernelia buxifolia</i>				Nomade Forestière	EN (E. protégée)	M	Rubiaceae	Arbuste,Arbre	1,10,11,12	1,3,4,6,7,12	☼	10	☼
Bois de cabris	<i>Casearia coriacea</i>			●	N.C.		M	Flacourtiaceae	Arbuste	1,2,3,11,12		☼	8	N.C.
Bois de chandelle	<i>Dracaena reflexa</i>		●	+	Forestière		I	Asparagaceae	Arbre,Arbuste	1,2,9,10,11,12	2,3,4,5,6,7,8,9,10,11,12	☼	6	Indifférent
Bois de demoiselle	<i>Phyllanthus casticum</i>		+		Pionnière		I	Phyllanthaceae	Arbuste	N.C.	1,2,3,4,5	☼	5	☼
Bois de fièvre / tension	<i>Pouzolzia laevigata</i>		●		Pionnière		M	Urticaceae	Arbrisseau	1,2,12	N.C.	☼	3	☼
Bois de gaulette	<i>Doratoxylon apetalum</i>	Bois d'œuvre	●		Nomade pionnière		I	Sapindaceae	Arbre,Arbuste	10,11,12	1,2	☼	15	☼
Bois de judas	<i>Cossinia pinnata</i>	Bois d'œuvre	●	+	Pionnière		M	Sapindaceae	Arbre	3,4,5,6,7,8,9	1,2,3,4,5,6,7,8,9,10	☼	15	☼
Bois de nèfles	<i>Eugenia buxifolia</i>		●	+	Dryade		R	Myrtaceae	Arbre,Arbuste	1,2,3,4,12	1,2,8,9,10,11,12	☼	10	☼
Bois de pintade	<i>Coptosperma borbonica</i>		●		Pionnière	EN (E. protégée)	M	Rubiaceae	Arbre,Arbuste	7,8,9,10	1,2,3,9,10,11,12	☼	12	☼
Bois de prune rat	<i>Myonima obovata</i>			●	Post-pionnière		M	Rubiaceae	Arbrisseau,Arbuste	N.C.	1,2,3,4,11,12	☼	6	☼
Bois de quivi	<i>Turraea thouarsiana</i>		+		Nomade pionnière		M	Meliaceae	Arbuste	6,7,8	5,1	☼	4	☼
Bois de rongue	<i>Erythroxylum laurifolium</i>		●	●	Forestière		M	Erythroxylaceae	Arbuste	1,2,9,10	1,2,3,10	☼	7	☼
Bois de senteur blanc	<i>Ruizia cordata</i>			●	Post-pionnière	CR (E. protégée)	R	Sterculiaceae	Arbre	2,3,4,5,6	6,7,8,9	☼	10	☼
Bois de sinte	<i>Scutia myrtina</i>		●		N.C.		I	Rhamnaceae	Arbrisseau,Arbuste	1,2,3,4,5,10,11,12	1,2,3,4,5,6,7	☼	10	☼
Bois d'olive blanc	<i>Olea lancea</i>	Bois d'œuvre	+		Pionnière		I	Oleaceae	Arbre	1,9,10,11,12	2,3,4,5	☼	12	☼
Bois d'olive noir	<i>Olea europaea</i>	Bois d'œuvre	+		Pionnière		I	Oleaceae	Arbre,Arbuste	1,2,10,11,12	6,7	☼	7	☼
Bois dur	<i>Securinea durissima</i>				Pionnière		I	Phyllanthaceae	Arbre	1,9,10,11,12	1,2,3,4,12	☼	15	☼
Bois jaune	<i>Ochrosia borbonica</i>		+		Dryade	VU (E. protégée)	M	Apocynaceae	Arbre	1,2,10,11,12	1,2,11,12	☼	12	☼
Bois maigre	<i>Nuxia verticillata</i>		+	+	Pionnière		M	Stilbaceae	Arbre	1,2,3,4,5,6,12	4	☼	25	☼
Bois rouge	<i>Cassine orientalis</i>				Dryade		M	Celastraceae	Arbre	1,2,3,4	3,4,5,6	☼	20	☼
Bois de sable	<i>Indigofera ammoylum</i>		●	+	Post-pionnière	CR (E. protégée)	R	Fabaceae	Arbrisseau,Arbuste	1,2,3,4,5	7,8,9,10,11,12	☼	5	☼
Café marron	<i>Coffea mauritiana</i>		+	+	Forestière		M	Rubiaceae	Arbuste	11,12	5,6,7,8,9,10,11,12	☼	7	☼
Change-écorce	<i>Aphloia theiformis</i>		+	+	Nomade forestière		I	Aphloiaceae	Arbre,Arbuste	10,11	5,6,7,8	☼	15	☼
Corce blanc	<i>Homalium paniculatum</i>	Bois d'œuvre		●	Pionnière		M	Flacourtiaceae	Arbre	post-cyclone	1,2,3,4,5,6	☼	30	☼
Grand natte	<i>Mimusops balata</i>	Bois d'œuvre		+	Dryade		M	Sapotaceae	Arbre	1,2,11,12	1,2	☼	20	☼
Latanier rouge	<i>Latania lontaroides</i>			●	Dyade	CR (E. protégée)	R	Arecaceae	Palmier	1,2,3,4,5,6,7,12	1,2,3,4,5,6	☼	15	☼
Liane d'olive	<i>Secamone volubilis</i>		+		N.C.	VU	M	Apocynaceae	Arbrisseau sarmenteux	N.C.	N.C.	☼		N.C.
Mahot tantan	<i>Dombeya acutangula</i>		●	+	Pionnière		R	Malvaceae	Arbuste	2,3,4,5	5,6,7,8	☼	5	☼
Mauve	<i>Abutilon exstipulare</i>				Pionnière	EN (E. protégée)	R	Malvaceae	Arbrisseau	1,2,3,4,10,11,12	1,2,3,4,5,12	☼	2,5	☼
Palmiste blanc	<i>Dictyosperma album</i>	Alimentaire		+	N.C.	CR (E. protégée)	M	Arecaceae	Palmier	5,6,7,8	6,7,8,9,10	☼	20	☼
Patte poule	<i>Vepris lanceolata</i>	Bois d'œuvre	+	+	N.C.	VU	I	Rutaceae	Arbre,Arbuste	1,2,3,12	4,5	☼	8	☼
Petit vacoa	<i>Pandanus sylvestris</i>			+	Nomade Forestière		R	Pandanaceae	Arbuste	1,2,3	3,4,8,9,10	☼	5	☼
Tan Georges	<i>Molinaea alternifolia</i>		●	+	Nomade pionnière		M	Sapindaceae	Arbre	8,10,11,12	1,2	☼	15	☼
Ti l'affouche	<i>Ficus reflexa</i>						I	Moraceae	Arbre	N.C.	8,9,10,11,12	☼	10	☼

Palette d'espèces indigènes et endémiques

Forêt humide de basse altitude



Nom vernaculaire	Nom scientifique	Economique	Médicinal	Mellifère	Succession écologique	Menaces et protection	Endémisme	Famille	Type biologique	Floraison	Fructification	Multiplication	H max (m)	Exposition
Affouche	<i>Ficus densifolia</i>				N.C.		M	Moraceae	Arbre	N.C.	N.C.	☼	18	☼
Bois blanc rouge	<i>Poupartia borbonica</i>		+	●	Dryade	CR (E. protégée)	M	Anacardiaceae	Arbre	8,9,10,11,12	1,2,10,11,12	☼	15	☼
Bois de cabris	<i>Casearia coriacea</i>			●	N.C.		M	Flacourtiaceae	Arbuste	1,2,3,11,12	N.C.	☼	8	☼
Bois de chandelle	<i>Dracaena reflexa</i>		●	+	Forestière		I	Asparagaceae	Arbre, Arbuste	1,2,9,10,11,12	2,3,4,5,6,7,8,9,10,11,12	♥	6	☼
Bois de gaulette	<i>Doratoxylon apetalum</i>	Bois d'œuvre	●		Nomade pionnière		I	Sapindaceae	Arbre, Arbuste	10,11,12	1,2	☼	15	☼
Bois de joli cœur	<i>Pittosporum senecia</i>		+	+	Nomade pionnière		I	Pittosporaceae	Arbrisseau, Arbuste	1,2,3,10,11,12	3,4,5,6	♥	6	☼
Bois de papaye	<i>Polyscias repanda</i>			+	Nomade forestière		R	Araliaceae	Arbre	1,2,10,11,12	1,2,3,10,11,12	☼	8	☼
Bois de pêche marron	<i>Psiloxylon mauritianum</i>		+		N.C.		M	Psiloxylaceae	Arbre	1,2,3,4,5	5,6,7,8,9,10,11	♥	15	☼
Bois de pintade	<i>Coptosperma borbonica</i>		●		Pionnière	EN (E. protégée)	M	Rubiaceae	Arbre, Arbuste	7,8,9,10	1,2,3,9,10,11,12	☼	12	☼
Bois de pomme blanc	<i>Syzygium borbonicum</i>	Bois d'œuvre		●	Dryade	EN (E. protégée)	R	Myrtaceae	Arbre	1,10,11,12	1,2	☼	20	☼
Bois de pomme rouge	<i>Syzygium cymosum</i>			+	Dryade		M	Myrtaceae	Arbre	1,2,3,4,5,6,11,12	1,2,3,4,5,6,8,9,10,11,12	☼	10	☼
Bois de prune rat	<i>Myonima obovata</i>			●	Post-pionnière		M	Rubiaceae	Arbrisseau, Arbuste	N.C.	1,2,3,4,11,12	♥	6	☼
Bois de quivi	<i>Turraea thouarsiana</i>		+		Nomade pionnière		M	Meliaceae	Arbuste	6,7,8	5,1	☼	4	☼
Bois de rempart	<i>Agarista salicifolia</i>				Pionnière		I	Ericaceae	Arbuste	1,2,3,4,5,6,7,8,9,10,11,12	1,2,3,4,5,6,7,8,9,10,11,12	☼	20	☼
Bois de rongue	<i>Erythroxylum laurifolium</i>		●	●	Forestière		M	Erythroxylaceae	Arbuste	1,2,9,10	1,2,3,10	☼	7	☼
Bois d'olive blanc	<i>Olea lancea</i>	Bois d'œuvre	+		Pionnière		I	Oleaceae	Arbre	1,9,10,11,12	2,3,4,5	♥	12	☼
Bois d'osto	<i>Antirhea borbonica</i>		+		Nomade forestière		M	Rubiaceae	Arbuste	1,2,3,11,12	4,5,6,7,8,9	♥	10	☼
Bois jaune	<i>Ochrosia borbonica</i>		+		Dryade	VU (E. protégée)	M	Apocynaceae	Arbre	1,2,10,11,12	1,2,11,12	☼	12	☼
Bois maigre	<i>Nuxia verticillata</i>		+	+	Pionnière		M	Stilbaceae	Arbre	1,2,3,4,5,6,12	4	☼	25	☼
Bois noir des Hauts	<i>Diospyros borbonica</i>	Bois d'œuvre			Dryade	VU (E. protégée)	R	Ebenaceae	Arbre	1,2,3	3,4,5	☼	18	☼
Café marron	<i>Coffea mauritiana</i>		+	+	Forestière		M	Rubiaceae	Arbuste	11,12	5,6,7,8,9,10,11,12	☼	7	☼
Change-écorce	<i>Aphloia theiformis</i>		+	+	Nomade forestière		I	Aphloiaceae	Arbre, Arbuste	10,11	5,6,7,8	♥	15	☼
Corce blanc	<i>Homalium paniculatum</i>	Bois d'œuvre			Pionnière		M	Flacourtiaceae	Arbre	post-cyclone	1,2,3,4,5,6	☼	30	☼
Figue marron	<i>Ficus mauritiana</i>				N.C.		M	Moraceae	Arbre	N.C.	5,6,11,12	☼	10	☼
Figuier blanc	<i>Ficus lateriflora</i>				N.C.		M	Moraceae	Arbre	1,2,3,4,11,12	2,4,11	☼	12	☼
Grand natte	<i>Mimusops balata</i>	Bois d'œuvre		+	Dryade		M	Sapotaceae	Arbre	1,2,11,12	1,2	☼	20	☼
Lingue café	<i>Mussaenda arcuata</i>		+		Nomade forestière		I	Rubiaceae	Arbrisseau	2,3,4	3,4,5	♥	7	☼
Lingue en Arbre	<i>Mussaenda landia</i>		●	●	N.C.		M	Rubiaceae	Arbre	1,2,3,4,12	2,3,4,5,6,7,8,9	☼	7	☼
Lingue poivre	<i>Piper borbonense</i>	Alimentaire			Forestière		M	Piperaceae	Arbrisseau sarmenteux	1,10,11,12	1,2,3,12	♥	10	☼
Losto café	<i>Gaertnera vaginata</i>			●	Forestière		R	Rubiaceae	Arbrisseau	1,2,3,4,11,12	3,4,5,6	☼	7	☼
Palmiste blanc	<i>Dictyosperma album</i>	Alimentaire		+	N.C.	CR (E. protégée)	M	Arecaceae	Palmier	1,2,9,10,11,12	6,7,8,9,10	☼	20	☼
Palmiste poison	<i>Hyophorbe indica</i>			+	Dryade		R	Arecaceae	Palmier	6,7,8,9	1,2,3,4,5,6,7,8,9,10,11,12	☼	8	☼
Palmiste rouge	<i>Acanthophoenix rubra</i>	Alimentaire		+	N.C.		M	Arecaceae	Palmier	7,8,9	10,11,12	☼	15	☼
Patte poule	<i>Vepris lanceolata</i>	Bois d'œuvre	+	+	N.C.	VU	I	Rutaceae	Arbre, Arbuste	1,2,3,12	4,5	☼	8	☼
Petit natte	<i>Labourdonnaisia calophylloides</i>	Bois d'œuvre	●	+	N.C.		M	Sapotaceae	Arbre	1,2,3,4	1	☼	20	☼
Takamaka	<i>Calophyllum tacamahaca</i>		+	●	Dryade		M	Clusiaceae	Arbre	2,3,4	3,4,5,6	☼	15	☼
Tan Georges	<i>Molinaea alternifolia</i>		●	+	Nomade pionnière		M	Sapindaceae	Arbre	8,10,11,12	1,2	☼	15	☼
Ti l'affouche	<i>Ficus reflexa</i>				Nomade pionnière		I	Moraceae	Arbre	N.C.	8,9,10,11,12	♥	10	☼
Vacoa	<i>Pandanus utilis</i>	Alimentaire, artisanat	+	+	N.C.		I	Pandanaceae	Arbre	1,2,3,11,12	1,2,3,4,5,9,10,11,12	☼	20	☼
Vacois des hauts	<i>Pandanus purpurascens</i>			+	N.C.		R	Pandanaceae	Arbuste	1,2,3	1,2,3,4,5,10,11,12	♥	5	☼

Palette d'espèces indigènes et endémiques

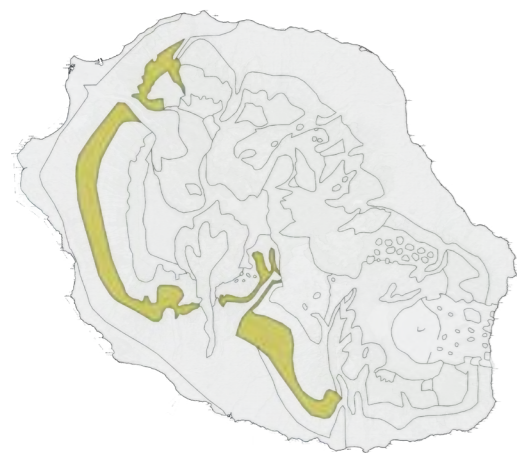
Forêt humide de moyenne altitude au vent



Nom vernaculaire	Nom scientifique	Economique	Médicinal	Mellifère	Succession écologique	Menaces et protection	Endémisme	Famille	Type biologique	Floraison	Fructification	Multiplication	H max (m)	Exposition
Affouche	<i>Ficus densifolia</i>				N.C.		R	Moraceae	Arbre	N.C.	N.C.	☀️	18	☀️
Bois de bombarde	<i>Tambourissa elliptica</i>			●	N.C.		R	Monimiaceae	Arbre, Arbuste	1,2,3,11,12	8,9,10	☀️	12	☀️
Bois de cabris	<i>Casearia coriacea</i>			●	N.C.		M	Flacourtiaceae	Arbuste	1,2,3,11,12	N.C.	☀️	8	N.C.
Bois de chandelle	<i>Dracaena reflexa</i>		●	+	Forestière		I	Asparagaceae	Arbre, Arbuste	1,2,9,10,11,12	2,3,4,5,6,7,8,9,10,11,12	☀️	6	Indifférent
Bois de gaulette	<i>Doratoxylon apetalum</i>	Bois d'œuvre	●		Nomade pionnière		I	Sapindaceae	Arbre, Arbuste	10,11,12	1,2	☀️	15	☀️
Bois de joli cœur	<i>Pittosporum senecia</i>		+	+	Nomade pionnière		I	Pittosporaceae	Arbrisseau, Arbuste	1,2,3,10,11,12	3,4,5,6	☀️	6	☀️
Bois de merle	<i>Allophylus borbonicus</i>			●	Nomade forestière		M	Sapindaceae	Arbuste	4,5,6	8,9,10	☀️	10	☀️
Bois de nèfles	<i>Eugenia buxifolia</i>		●	+	Dryade		R	Myrtaceae	Arbre, Arbuste	1,2,3,4,12	1,2,8,9,10,11,12	☀️	10	☀️
Bois de nèfles grande feuille	<i>Eugenia mespiloides</i>		●	●	Dryade	VU (E. protégée)	R	Myrtaceae	Arbre	1,2,3,12	3,4,5,6,7,8,9,10,11	☀️	12	☀️
Bois de négresse	<i>Phyllanthus phillyreifolius</i>				Pionnière		M	Phyllanthaceae	Arbuste	1,2,3,4,5,6,7,8,9,10,11,12	1,2,3,4,5,6,7,8,9,10,11,12	☀️	3	☀️
Bois de papaye	<i>Polyscias repanda</i>			+	Nomade forestière		R	Araliaceae	Arbre	1,2,10,11,12	1,2,3,10,11,12	☀️	8	☀️
Bois de pêche marron	<i>Psiloxylon mauritianum</i>		+		N.C.		M	Psiloxylaceae	Arbre	1,2,3,4,5	5,6,7,8,9,10,11	☀️	15	☀️
Bois de perroquet	<i>Cordemoya integrifolia</i>	Bois d'œuvre	●		Dryade		M	Euphorbiaceae	Arbre	N.C.	N.C.	☀️	15	☀️
Bois de pintade	<i>Coptosperma borbonica</i>		●		Pionnière	EN (E. protégée)	M	Rubiaceae	Arbre, Arbuste	7,8,9,10	1,2,3,9,10,11,12	☀️	12	☀️
Bois de pomme blanc	<i>Syzygium borbonicum</i>	Bois d'œuvre		●	Dryade	EN (E. protégée)	R	Myrtaceae	Arbre	1,10,11,12	1,2	☀️	20	☀️
Bois de pomme rouge	<i>Syzygium cymosum</i>			+	Dryade		M	Myrtaceae	Arbre	1,2,3,4,5,6,11,12	1,2,3,4,5,6,8,9,10,11,12	☀️	10	☀️
Bois de prune rat	<i>Myonima obovata</i>			●	Post-pionnière		M	Rubiaceae	Arbrisseau, Arbuste	N.C.	1,2,3,4,11,12	☀️	6	☀️
Bois de punaise	<i>Grangeria borbonica</i>				N.C.		M	Chrysobalanaceae	Arbre, Arbuste	1,2,7,12	2,7,8,9	☀️	7	☀️
Bois de rempart	<i>Agarista salicifolia</i>				Pionnière		I	Ericaceae	Arbuste	1,2,3,4,5,6,7,8,9,10,11,12	1,2,3,4,5,6,7,8,9,10,11,12	☀️	20	☀️
Bois de rongue	<i>Erythroxylum laurifolium</i>		●	●	Forestière		M	Erythroxylaceae	Arbuste	1,2,9,10	1,2,3,10	☀️	7	☀️
Bois de source	<i>Vernonia fimbriifera</i>			●	N.C.		R	Asteraceae	Arbre	1,2,3,4,5,6,7,11,12	1,2,3,4,5,6,7,8,12	☀️	8	☀️
Bois de source blanc	<i>Boehmeria stipularis</i>				N.C.		R	Urticaceae	Arbuste	10,11,12	1,12	☀️	4	☀️
Bois de violon	<i>Acalypha integrifolia</i>				N.C.		I	Euphorbiaceae	Arbrisseau	1,2,3,4,5,6,7,8,9,10,11		☀️	2	☀️
Bois d'olive blanc	<i>Olea lancea</i>	Bois d'œuvre			Pionnière		I	Oleaceae	Arbre	1,9,10,11,12	2,3,4,5	☀️	12	☀️
Bois d'osto	<i>Antirhea borbonica</i>		+		Nomade forestière		M	Rubiaceae	Arbuste	1,2,3,11,12	4,5,6,7,8,9	☀️	10	☀️
Bois jaune	<i>Ochrosia borbonica</i>		+		Dryade	VU (E. protégée)	M	Apocynaceae	Arbre	1,2,10,11,12	1,2,11,12	☀️	12	☀️
Bois maigre	<i>Nuxia verticillata</i>		+	+	Pionnière		M	Stilbaceae	Arbre	1,2,3,4,5,6,12	4	☀️	25	☀️
Bois noir des Hauts	<i>Diospyros borbonica</i>	Bois d'œuvre			Dryade	VU (E. protégée)	R	Ebenaceae	Arbre	1,2,3	3,4,5	☀️	18	☀️
Branle blanc	<i>Stoebe passerinoides</i>		●		Pionnière		R	Asteraceae	Arbuste	3,4,5,6,7,8,9	4,5,6,7,8,9,10	☀️	3	☀️
Café marron	<i>Coffea mauritian</i>		+	+	Forestière		M	Rubiaceae	Arbuste	11,12	5,6,7,8,9,10,11,12	☀️	7	☀️
Change-écorce	<i>Aphloia theiformis</i>		+	+	Nomade forestière		I	Aphloiaceae	Arbre, Arbuste	10,11	5,6,7,8	☀️	15	☀️
Cœur bleu	<i>Noronhia broomeana</i>	Bois d'œuvre		●	N.C.	VU (E. protégée)	M	Oleaceae	Arbre	6	11,12	☀️	18	☀️
Corce blanc	<i>Homalium paniculatum</i>	Bois d'œuvre			Pionnière		M	Flacourtiaceae	Arbre	Post-cyclone	1,2,3,4,5,6	☀️	30	☀️
Figue marron	<i>Ficus mauritiana</i>				N.C.		M	Moraceae	Arbre	N.C.	5,6,11,12	☀️	10	☀️
Figuier blanc	<i>Ficus lateriflora</i>				N.C.		M	Moraceae	Arbre	1,2,3,4,11,12	2,4,11	☀️	12	☀️
Grand natte	<i>Mimusops balata</i>	Bois d'œuvre		+	Dryade		M	Sapotaceae	Arbre	1,2,11,12	1,2	☀️	20	☀️
Lingue café	<i>Mussaenda arcuata</i>		+		Nomade forestière		I	Rubiaceae	Arbrisseau	2,3,4	3,4,5	☀️	7	☀️
Lingue en Arbre	<i>Mussaenda landia</i>		●	●	N.C.		M	Rubiaceae	Arbre	1,2,3,4,12	2,3,4,5,6,7,8,9	☀️	7	☀️
Losto café	<i>Gaertnera vaginata</i>			●	Forestière		R	Rubiaceae	Arbrisseau	1,2,3,4,11,12	3,4,5,6	☀️	7	☀️
Palmiste noir	<i>Acanthophoenix crinita</i>	Alimentaire			N.C.	VU	R	Arecaceae	Palmier	4,5,6,7,8,9	1,2,3,4,5,12	☀️	12	☀️
Palmiste poison	<i>Hyophorbe indica</i>			+	Dryade		R	Arecaceae	Palmier	6,7,8,9	1,2,3,4,5,6,7,8,9,10,11,12	☀️	8	☀️
Palmiste rouge	<i>Acanthophoenix rubra</i>	Alimentaire		+	N.C.		M	Arecaceae	Palmier	7,8,9	10,11,12	☀️	15	☀️
Petit mahot	<i>Dombeya ficulnea</i>		+		Nomade pionnière		R	Malvaceae	Arbre	4,5,6,7,8	1,2,7,8,9,10,11,12	☀️	10	☀️
Petit natte	<i>Labourdonnaisia calophylloides</i>	Bois d'œuvre	●	+	N.C.		M	Sapotaceae	Arbre	1,2,3,4	1	☀️	20	☀️
Petit vacoa	<i>Pandanus sylvestris</i>			+	Nomade Forestière		R	Pandanaceae	Arbuste	1,2,3	3,4,8,9,10	☀️	5	☀️
Pimpin des hauts	<i>Pandanus montanus</i>			+	N.C.		R	Pandanaceae	Arbuste	1,2,3	4,5,6,7,8,9,10,11,12	☀️	6	☀️
Takamaka	<i>Calophyllum tacamahaca</i>		+	●	Dryade		M	Clusiaceae	Arbre	2,3,4	3,4,5,6	☀️	15	☀️
Tan Georges	<i>Molinaea alternifolia</i>		●	+	Nomade pionnière		M	Sapindaceae	Arbre	8,10,11,12	1,2	☀️	15	☀️
Tan rouge	<i>Weinmannia tinctoria</i>	Bois d'œuvre		+	Nomade pionnière		M	Cunoniaceae	Arbre	1,2,3,4,5,6,7,11,12	2,3,4,5,6,7,8	☀️	20	☀️
Vacoa	<i>Pandanus utilis</i>	Alimentaire, artisanat	+	+	N.C.		I	Pandanaceae	Arbre	1,2,3,11,12	1,2,3,4,5,9,10,11,12	☀️	20	☀️
Vacoas des hauts	<i>Pandanus purpurascens</i>			+	N.C.		R	Pandanaceae	Arbuste	1,2,3	1,2,3,4,5,10,11,12	☀️	5	☀️

Palette d'espèces indigènes et endémiques

Forêt humide
de moyenne
altitude
sous le vent



Nom vernaculaire	Nom scientifique	Economique	Médicinal	Mellifère	Succession écologique	Menaces et protection	Endémisme	Famille	Type biologique	Floraison	Fructification	Multiplication	H max (m)	Exposition	
Ambaville	<i>Hubertia ambavilla</i>		+	+	Pionnière		M	Asteraceae	Arbuste	1,2,3,4,5,6,7,8,9,10,11,12	3,4,5,6,7,8,9	☼	☾	4	☼
Bois d'arnette	<i>Dodonaea viscosa</i>		+	●	Pionnière		I	Sapindaceae	Arbrisseau, Arbuste	1,2,11,12	1,2,3,4,12	☼	☾	4	☼
Bois de bombarde	<i>Tambourissa elliptica</i>			●	N.C.		R	Monimiaceae	Arbre, Arbuste	1,2,3,11,12	8,9,10	☼		12	☼
Bois de cabris	<i>Casearia coriacea</i>			●	N.C.		M	Flacourtiaceae	Arbuste	1,2,3,11,12	N.C.	☼		8	N.C.
Bois de chandelle	<i>Dracaena reflexa</i>		●	+	Forestière		I	Asparagaceae	Arbre, Arbuste	1,2,9,10,11,12	2,3,4,5,6,7,8,9,10,11,12	☼	☾	6	Indifférent
Bois de fer bâtard	<i>Sideroxylon borbonicum</i>		●	+	Post-pionnière		R	Sapotaceae	Arbre	11,12	1,2,8,12	☼		8	☼
Bois de fièvre / tension	<i>Pouzolzia laevigata</i>		●		Pionnière		M	Urticaceae	Arbrisseau	1,2,12		☼	☾	3	☼
Bois de gaulette	<i>Doratoxylon apetalum</i>	Bois d'oeuvre	●		Nomade pionnière		I	Sapindaceae	Arbre, Arbuste	10,11,12	1,2	☼		15	☼
Bois de joli cœur	<i>Pittosporum senacia</i>		+	+	Nomade pionnière		I	Pittosporaceae	Arbrisseau, Arbuste	1,2,3,10,11,12	3,4,5,6	☼	☾	6	☼
Bois de judas	<i>Cossinia pinnata</i>	Bois d'oeuvre	●	+	Pionnière		M	Sapindaceae	Arbre	3,4,5,6,7,8,9	1,2,3,4,5,6,7,8,9,10	☼		15	☼
Bois de néfles	<i>Eugenia buxifolia</i>		●	+	Dryade		R	Myrtaceae	Arbre, Arbuste	1,2,3,4,12	1,2,8,9,10,11,12	☼		10	☼
Bois de négresse	<i>Phyllanthus phillyreifolius</i>				Pionnière		M	Phyllanthaceae	Arbuste	1,2,3,4,5,6,7,8,9,10,11,12	1,2,3,4,5,6,7,8,9,10,11,12	☼		3	☼
Bois de perroquet	<i>Cordemoya integrifolia</i>	Bois d'oeuvre	●		Dryade		M	Euphorbiaceae	Arbre	N.C.	N.C.	☼		15	☼
Bois de pintade	<i>Coptosperma borbonica</i>		●		Pionnière	EN (E. protégée)	M	Rubiaceae	Arbre, Arbuste	7,8,9,10	1,2,3,9,10,11,12	☼		12	☼
Bois de pomme blanc	<i>Syzygium borbonicum</i>	Bois d'oeuvre		●	Dryade	EN (E. protégée)	R	Myrtaceae	Arbre	1,10,11,12	1,2	☼		20	☼
Bois de pomme rouge	<i>Syzygium cymosum</i>			+	Dryade		M	Myrtaceae	Arbre	1,2,3,4,5,6,11,12	1,2,3,4,5,6,8,9,10,11,12	☼		10	☼
Bois de prune rat	<i>Myonima obovata</i>			●	Post-pionnière		M	Rubiaceae	Arbrisseau, Arbuste	N.C.	1,2,3,4,11,12	☼	☾	6	☼
Bois de quivi	<i>Turraea thouarsiana</i>		+		Nomade pionnière		M	Meliaceae	Arbuste	6,7,8	5,1	☼		4	☼
Bois de rempart	<i>Agarista salicifolia</i>				Pionnière		I	Ericaceae	Arbuste	1,2,3,4,5,6,7,8,9,10,11,12	1,2,3,4,5,6,7,8,9,10,11,12	☼		20	☼
Bois de rongue	<i>Erythroxylum laurifolium</i>		●	●	Forestière		M	Erythroxylaceae	Arbuste	1,2,9,10	1,2,3,10	☼		7	☼
Bois d'olive blanc	<i>Olea lancea</i>	Bois d'oeuvre	+		Pionnière		I	Oleaceae	Arbre	1,9,10,11,12	2,3,4,5	☼	☾	12	☼
Bois d'osto	<i>Antirhea borbonica</i>		+		Nomade forestière		M	Rubiaceae	Arbuste	1,2,3,11,12	4,5,6,7,8,9	☼	☾	10	☼
Bois maigre	<i>Nuxia verticillata</i>		+	+	Pionnière		M	Stilbaceae	Arbre	1,2,3,4,5,6,12	4	☼		25	☼
Bois noir des Hauts	<i>Diospyros borbonica</i>	Bois d'oeuvre			Dryade	VU (E. protégée)	R	Ebenaceae	Arbre	1,2,3	3,4,5	☼		18	☼
Bois rouge	<i>Cassine orientalis</i>				Dryade		M	Celastraceae	Arbre	1,2,3,4	3,4,5,6	☼		20	☼
Branle vert	<i>Erica reunionensis</i>			●	Pionnière		R	Ericaceae	Arbuste	1,2,3,11,12	1,2,3,4,5	☼		4	☼
Café marron	<i>Coffea mauritiana</i>		+	+	Forestière		M	Rubiaceae	Arbuste	11,12	5,6,7,8,9,10,11,12	☼		7	☼
Change-écorce	<i>Aphloia theiformis</i>		+	+	Nomade forestière		I	Aphloiaceae	Arbre, Arbuste	10,11	5,6,7,8	☼	☾	15	☼
Cœur bleu	<i>Noronhia broomeana</i>	Bois d'oeuvre		●	N.C.	VU (E. protégée)	M	Oleaceae	Arbre	6	11,12	☼		18	☼
Corce blanc	<i>Homalium paniculatum</i>	Bois d'oeuvre			Pionnière		M	Flacourtiaceae	Arbre	post-cyclone	1,2,3,4,5,6	☼		30	☼
Figuier blanc	<i>Ficus lateriflora</i>				N.C.		M	Moraceae	Arbre	1,2,3,4,11,12	2,4,11	☼		12	☼
Flieurs jaunes	<i>Hypericum lanceolatum</i>		+	+	Pionnière		I	Hypericaceae	Arbrisseau, Arbuste	1,2,6,7,8,9,10,11,12	1,2,3,7,8,9,10,11,12	☼	☾	10	☼
Grand natte	<i>Mimusops balata</i>	Bois d'oeuvre		+	Nomade pionnière		M	Sapotaceae	Arbre	1,2,11,12	1,2	☼		20	☼
Lingue café	<i>Mussaenda arcuata</i>		+		Nomade forestière		I	Rubiaceae	Arbrisseau	2,3,4	3,4,5	☼	☾	7	☼
Lingue en Arbre	<i>Mussaenda landia</i>		●	●	N.C.		M	Rubiaceae	Arbre	1,2,3,4,12	2,3,4,5,6,7,8,9	☼		7	☼
Losto café	<i>Gaertnera vaginata</i>			●	Forestière		R	Rubiaceae	Arbrisseau	1,2,3,4,11,12	3,4,5,6	☼		7	☼
Mahot	<i>Dombeya punctata</i>			+	Pionnière		R	Malvaceae	Arbre	1,2,3,4,5,6,7,8,9	8,9,10,11,12	☼		10	☼
Mahot blanc	<i>Dombeya pilosa</i>			+	Pionnière		R	Malvaceae	Arbre	1,2,3	5,6	☼		20	☼
Palmiste blanc	<i>Dictyosperma album</i>	Alimentaire		+	N.C.	CR (E. protégée)	M	Arecaceae	Palmier	5,6,7,8	6,7,8,9,10	☼		20	☼
Palmiste noir	<i>Acanthophoenix crinita</i>	Alimentaire			N.C.	VU	R	Arecaceae	Palmier	4,5,6,7,8,9	1,2,3,4,5,12	☼		12	☼
Palmiste poison	<i>Hyophorbe indica</i>			+	Dryade		R	Arecaceae	Palmier	6,7,8,9	1,2,3,4,5,6,7,8,9,10,11,12	☼		8	☼
Patte poule	<i>Vepris lanceolata</i>	Bois d'oeuvre	+	+	N.C.	VU	I	Rutaceae	Arbre, Arbuste	1,2,3,12	4,5	☼		8	☼
Petit mahot	<i>Dombeya ficulnea</i>			+	Nomade Forestière		R	Malvaceae	Arbre	4,5,6,7,8	1,2,7,8,9,10,11,12	☼		10	☼
Petit natte	<i>Labourdonnaisia calophylloides</i>	Bois d'oeuvre	●	+	N.C.		M	Sapotaceae	Arbre	1,2,3,4	1	☼		20	☼
Petit vacoa	<i>Pandanus sylvestris</i>			+	Nomade Forestière		R	Pandanaceae	Arbuste	1,2,3	3,4,8,9,10	☼		5	☼
Takamaka	<i>Calophyllum tacamahaca</i>		+	●	Dryade		M	Clusiaceae	Arbre	2,3,4	3,4,5,6	☼		15	☼
Tan Georges	<i>Molinaea alternifolia</i>		●	+	Nomade pionnière		M	Sapindaceae	Arbre	8,10,11,12	1,2	☼		15	☼
Tan rouge	<i>Weinmannia tinctoria</i>	Bois d'oeuvre		+	Nomade pionnière		M	Cunoniaceae	Arbre	1,2,3,4,5,6,7,11,12	2,3,4,5,6,7,8	☼		20	☼
Ti mangue	<i>Psiadia dentata</i>		+	●	Post-pionnière		R	Asteraceae	Arbrisseau	1,2,10,11,12	1,2,3,11,12	☼		2	☼
Vacoa	<i>Pandanus utilis</i>	Alimentaire, artisanat	+	+	N.C.		I	Pandanaceae	Arbre	1,2,3,11,12	1,2,3,4,5,9,10,11,12	☼		20	☼
Vacoas des hauts	<i>Pandanus purpurascens</i>			+	N.C.		R	Pandanaceae	Arbuste	1,2,3	1,2,3,4,5,10,11,12	☼	☾	5	☼

Palette d'espèces indigènes et endémiques

Forêt humide de montagne au vent



Nom vernaculaire	Nom scientifique	Economique	Médicinal	Mellifère	Succession écologique	Menaces et protection	Endémisme	Famille	Type biologique	Floraison	Fructification	Multiplication	H max (m)	Exposition
Affouche	<i>Ficus densifolia</i>				N.C.		M	Moraceae	Arbre	N.C.	N.C.	☺	18	☀
Ambaville	<i>Hubertia ambavilla</i>		+	+	Pionnière		M	Asteraceae	Arbuste	1,2,3,4,5,6,7,8,9,10,11,12	3,4,5,6,7,8,9	☺	4	☀
Bois de bombarde	<i>Tambourissa elliptica</i>		●	●	N.C.		R	Monimiaceae	Arbre, Arbuste	1,2,3,11,12	8,9,10	☺	12	☀
Bois de fer bâtard	<i>Sideroxylon borbonicum</i>		●	+	Post-pionnière		R	Sapotaceae	Arbre	11,12	1,2,8,12	☺	8	☀
Bois de gaulette	<i>Doratoxylon apetalum</i>	Bois d'œuvre	●		Nomade pionnière		I	Sapindaceae	Arbre, Arbuste	10,11,12	1,2	☺	15	☀
Bois de joli cœur	<i>Pittosporum senecia</i>		+	+	Nomade pionnière		I	Pittosporaceae	Arbrisseau, Arbuste	1,2,3,10,11,12	3,4,5,6	☺	6	☀
Bois de Laurent-Martin	<i>Forgesia racemosa</i>			●	Nomade pionnière		R	Escalloniaceae	Arbrisseau, Arbuste	1,2,3,4,5,6,7,8,9,10,11	1,5,6,7,8,9	☺	8	☀
Bois de nèfles	<i>Eugenia buxifolia</i>		●	+	Dryade		R	Myrtaceae	Arbre, Arbuste	1,2,3,4,12	1,2,8,9,10,11,12	☺	10	☀
Bois de négresse	<i>Phyllanthus phillyreifolius</i>				Pionnière		M	Phyllanthaceae	Arbuste	1,2,3,4,5,6,7,8,9,10,11,12	1,2,3,4,5,6,7,8,9,10,11,12	☺	3	☀
Bois de punaise	<i>Grangeria borbonica</i>				N.C.		M	Chrysobalanaceae	Arbre, Arbuste	1,2,7,12	2,7,8,9	☺	7	☀
Bois de rempart	<i>Agarista salicifolia</i>				Pionnière		I	Ericaceae	Arbuste	1,2,3,4,5,6,7,8,9,10,11,12	1,2,3,4,5,6,7,8,9,10,11,12	☺	20	☀
Bois de source blanc	<i>Boehmeria stipularis</i>				N.C.		R	Urticaceae	Arbuste	10,11,12	1,12	☺	4	☀
Bois de tabac	<i>Psiadia laurifolia</i>				Pionnière		R	Asteraceae	Arbre	10,11	1,11,12	☺	4	☀
Bois de violon	<i>Acalypha integrifolia</i>				N.C.		I	Euphorbiaceae	Arbrisseau	1,2,3,4,5,6,7,8,9,10,11	N.C.	☺	2	☀
Bois d'oiseaux	<i>Claoxylon parviflorum</i>				Post-pionnière		M	Euphorbiaceae	Arbrisseau, Arbuste	N.C.	N.C.	☺	3	☀
Bois d'osto	<i>Antirhea borbonica</i>		+		Nomade forestière		M	Rubiaceae	Arbuste	1,2,3,11,12	4,5,6,7,8,9	☺	10	☀
Bois maigre	<i>Nuxia verticillata</i>		+	+	Pionnière		M	Stilbaceae	Arbre	1,2,3,4,5,6,12	4	☺	25	☀
Bouillon blanc	<i>Psiadia anchusifolia</i>				Pionnière		R	Asteraceae	Arbrisseau	1,2,11,12	1,2,3,12	☺	2	☀
Branle blanc	<i>Stoebe passerinoides</i>		●		Pionnière		R	Asteraceae	Arbuste	3,4,5,6,7,8,9	4,5,6,7,8,9,10	☺	3	☀
Branle vert	<i>Erica reunionensis</i>			●	Pionnière		R	Ericaceae	Arbuste	1,2,3,11,12	1,2,3,4,5	☺	4	☀
Catafaye	<i>Melicope borbonica</i>		●		N.C.		R	Rutaceae	Arbuste	1,2,3,4,5,6,12	N.C.	☺	7	☀
Change-écorce	<i>Aphloia theiformis</i>		+	+	Nomade forestière		I	Aphloiaceae	Arbre, Arbuste	10,11	5,6,7,8	☺	15	☀
Chasse vieillesse	<i>Faujasia salicifolia</i>			●	Pionnière		R	Asteraceae	Arbrisseau	5,6,7,8,9,10,11,12	1,6,7,8,9,10,11,12	☺	3	☀
Fleurs jaunes	<i>Hypericum lanceolatum</i>		+	+	Pionnière		I	Hypericaceae	Arbrisseau, Arbuste	1,2,6,7,8,9,10,11,12	1,2,3,7,8,9,10,11,12	☺	10	☀
Gros bois d'oiseaux	<i>Claoxylon glandulosum</i>				Post-pionnière		R	Euphorbiaceae	Arbrisseau	1,2,3,4,5,6,7,8,9,12	3,4,5,6,7,8,9,10	☺	6	☀
Gros patte poule	<i>Melicope obtusifolia</i>		●		N.C.		M	Rutaceae	Arbre	1,2,3	N.C.	☺	10	☀
Losto café	<i>Gaertnera vaginata</i>			●	Forestière		R	Rubiaceae	Arbrisseau	1,2,3,4,11,12	3,4,5,6	☺	7	☀
Mahot blanc	<i>Dombeya pilosa</i>			+	Pionnière		R	Malvaceae	Arbre	1,2,3	5,6	☺	20	☀
Mahot rouge	<i>Dombeya reclinata</i>			+	Post-pionnière		R	Malvaceae	Arbre	1,2,3,11,12	4,5,6	☺	10	☀
Mapou blanc	<i>Monimia rotundifolia</i>			●	Post-pionnière		R	Monimiaceae	Arbre	8,9,10,11	1,2,3,4,11,12	☺	10	☀
Palmiste noir	<i>Acanthophoenix crinita</i>	Alimentaire			N.C.	VU	R	Arecaceae	Palmier	4,5,6,7,8,9	1,2,3,4,5,12	☺	12	☀
Palmiste rouge	<i>Acanthophoenix rubra</i>	Alimentaire		+	N.C.		M	Arecaceae	Palmier	7,8,9	10,11,12	☺	15	☀
Petit mahot	<i>Dombeya ficulnea</i>			+	Nomade pionnière		R	Malvaceae	Arbre	4,5,6,7,8	1,2,7,8,9,10,11,12	☺	10	☀
Petit tan rouge	<i>Weinmannia mauritiana</i>			+	N.C.		M	Cunoniaceae	Arbrisseau, Arbuste	1,2,3,4,5,6,7	3,4,5,6,7,8,9	☺	7,5	☀
Pimpin des hauts	<i>Pandanus montanus</i>			+	Pionnière		R	Pandanaceae	Arbuste	1,2,3	4,5,6,7,8,9,10,11,12	☺	6	☀
Tabac marron	<i>Psiadia boivinii</i>				N.C.		R	Asteraceae	Arbrisseau	1,10,11,12	1,2,11,12	☺	3	☀
Tamarin des hauts	<i>Acacia heterophylla</i>	Bois d'œuvre		●	Post-pionnière		R	Fabaceae	Arbre, Arbuste	7,8,9,10,11	3,4	☺	20	☀
Tan Georges	<i>Molinaea alternifolia</i>		●	+	Nomade pionnière		M	Sapindaceae	Arbre	8,10,11,12	1,2	☺	15	☀
Tan rouge	<i>Weinmannia tinctoria</i>	Bois d'œuvre		+	Nomade pionnière		M	Cunoniaceae	Arbre	1,2,3,4,5,6,7,11,12	2,3,4,5,6,7,8	☺	20	☀

Palette d'espèces indigènes et endémiques

Forêt humide de montagne sous le vent



Nom vernaculaire	Nom scientifique	Economique	Médicinal	Mellifère	Succession écologique	Menaces et protection	Endémisme	Famille	Type biologique	Floraison	Fructification	Multiplication	H max (m)	Exposition
Affouche	<i>Ficus densifolia</i>				N.C.		M	Moraceae	Arbre	N.C.	N.C.	☼	18	☼
Ambaville	<i>Hubertia ambavilla</i>		+	+	Pionnière		M	Asteraceae	Arbuste	1,2,3,4,5,6,7,8,9,10,11,12	3,4,5,6,7,8,9	☼ ☽	4	☼
Bois de bombarde	<i>Tambourissa elliptica</i>		●	●	N.C.		R	Monimiaceae	Arbre, Arbuste	1,2,3,11,12	8,9,10	☼	12	☼ ☽
Bois de fer bâtard	<i>Sideroxylon borbonicum</i>		●	+	Post-pionnière		R	Sapotaceae	Arbre	11,12	1,2,8,12	☼	8	☼ ☽
Bois de gaulette	<i>Doratoxylon apetalum</i>	Bois d'œuvre	●		Nomade pionnière		I	Sapindaceae	Arbre, Arbuste	10,11,12	1,2	☼	15	☼ ☽
Bois de joli cœur	<i>Pittosporum senecia</i>		+	+	Nomade pionnière		I	Pittosporaceae	Arbrisseau, Arbuste	1,2,3,10,11,12	3,4,5,6	☼ ☽	6	☼ ☽
Bois de Laurent-Martin	<i>Forgesia racemosa</i>			●	Nomade pionnière		R	Escalloniaceae	Arbrisseau, Arbuste	1,2,3,4,5,6,7,8,9,10,11	1,5,6,7,8,9	☼	8	☼ ☽
Bois de merle	<i>Allophylus borbonicus</i>			●	Nomade forestière		M	Sapindaceae	Arbuste	4,5,6	8,9,10	☼	10	☼ ☽
Bois de nèfles	<i>Eugenia buxifolia</i>		●	+	Dryade		R	Myrtaceae	Arbre, Arbuste	1,2,3,4,12	1,2,8,9,10,11,12	☼	10	☼
Bois de négresse	<i>Phyllanthus phillyreifolius</i>				Pionnière		M	Phyllanthaceae	Arbuste	1,2,3,4,5,6,7,8,9,10,11,12	1,2,3,4,5,6,7,8,9,10,11,12	☼	3	☼
Bois de rempart	<i>Agarista salicifolia</i>				Pionnière		I	Ericaceae	Arbuste	1,2,3,4,5,6,7,8,9,10,11,12	1,2,3,4,5,6,7,8,9,10,11,12	☼	20	☼
Bois de violon	<i>Acalypha integrifolia</i>				N.C.		I	Euphorbiaceae	Arbrisseau	1,2,3,4,5,6,7,8,9,10,11	N.C.	☼	2	☼
Bois d'oiseaux	<i>Claoxylon parviflorum</i>				Post-pionnière		M	Euphorbiaceae	Arbrisseau, Arbuste	N.C.	N.C.	☼	3	☼
Bois d'olive blanc	<i>Olea lancea</i>	Bois d'œuvre	+		Pionnière		I	Oleaceae	Arbre	1,9,10,11,12	2,3,4,5	☼ ☽	12	☼
Bois d'osto	<i>Antirhea borbonica</i>		+		Nomade forestière		M	Rubiaceae	Arbuste	1,2,3,11,12	4,5,6,7,8,9	☼ ☽	10	☼
Bois maigre	<i>Nuxia verticillata</i>		+	+	Pionnière		M	Stilbaceae	Arbre	1,2,3,4,5,6,12	4	☼	25	☼
Branle vert	<i>Erica reunionensis</i>			●	Pionnière		R	Ericaceae	Arbuste	1,2,3,11,12	1,2,3,4,5	☼	4	☼
Catafaye	<i>Melicope borbonica</i>		●		N.C.		R	Rutaceae	Arbuste	1,2,3,4,5,6,12	N.C.	☼	7	☼ ☽
Change-écorce	<i>Aphloia theiformis</i>		+	+	Nomade forestière		I	Aphloiaceae	Arbre, Arbuste	10,11	5,6,7,8	☼ ☽	15	☼ ☽
Chasse vieillesse	<i>Faujasia salicifolia</i>			●	Pionnière		R	Asteraceae	Arbrisseau	5,6,7,8,9,10,11,12	1,6,7,8,9,10,11,12	☼	3	☼
Fleurs jaunes	<i>Hypericum lanceolatum</i>		+	+	Pionnière		I	Hypericaceae	Arbrisseau, Arbuste	1,2,6,7,8,9,10,11,12	1,2,3,7,8,9,10,11,12	☼ ☽	10	☼ ☽
Gros bois d'oiseaux	<i>Claoxylon glandulosum</i>				Post-pionnière		R	Euphorbiaceae	Arbrisseau	1,2,3,4,5,6,7,8,9,12	3,4,5,6,7,8,9,10	☼	6	☼
Gros patte poule	<i>Melicope obtusifolia</i>		●		N.C.		M	Rutaceae	Arbre	1,2,3	N.C.	☼	10	☼
Losto café	<i>Gaertnera vaginata</i>			●	Forestière		R	Rubiaceae	Arbrisseau	1,2,3,4,11,12	3,4,5,6	☼	7	☼
Mahot blanc	<i>Dombeya pilosa</i>			+	Pionnière		R	Malvaceae	Arbre	1,2,3	5,6	☼	20	☼
Mahot rouge	<i>Dombeya reclinata</i>			+	Post-pionnière		R	Malvaceae	Arbre	1,2,3,11,12	4,5,6	☼	10	☼
Mapou blanc	<i>Monimia rotundifolia</i>			●	Post-pionnière		R	Monimiaceae	Arbre	8,9,10,11	1,2,3,4,11,12	☼	10	☼
Petit mahot	<i>Dombeya ficulnea</i>			+	Nomade pionnière		R	Malvaceae	Arbre	4,5,6,7,8	1,2,7,8,9,10,11,12	☼	10	☼
Petit tan rouge	<i>Weinmannia mauritiana</i>			+	N.C.		M	Cunoniaceae	Arbrisseau, Arbuste	1,2,3,4,5,6,7	3,4,5,6,7,8,9	☼	7,5	☼
Pimpin des hauts	<i>Pandanus montanus</i>			+	Pionnière		R	Pandanaceae	Arbuste	1,2,3	4,5,6,7,8,9,10,11,12	☼	6	☼
Tamarin des hauts	<i>Acacia heterophylla</i>	Bois d'œuvre		●	Post-pionnière		R	Fabaceae	Arbre, Arbuste	7,8,9,10,11	3,4	☼	20	☼
Tan Georges	<i>Molinaea alternifolia</i>		●	+	Nomade pionnière		M	Sapindaceae	Arbre	8,10,11,12	1,2	☼	15	☼
Tan rouge	<i>Weinmannia tinctoria</i>	Bois d'œuvre		+	Nomade pionnière		M	Cunoniaceae	Arbre	1,2,3,4,5,6,7,11,12	2,3,4,5,6,7,8	☼	20	☼
Ti mangue	<i>Psiadia dentata</i>		+	●	Post-pionnière		R	Asteraceae	Arbrisseau	1,2,10,11,12	1,2,3,11,12	☼	2	☼

Palette d'espèces indigènes et endémiques

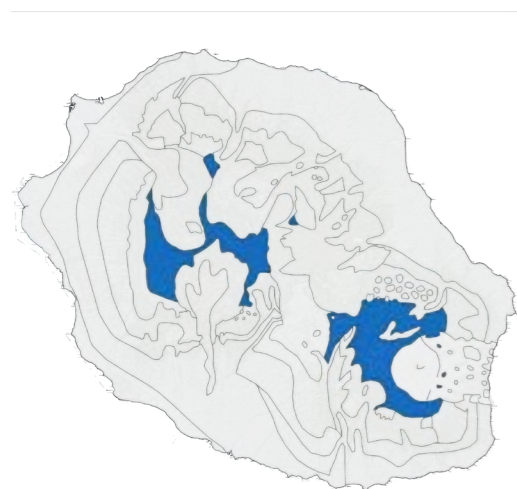
Forêt de tamarins



Nom vernaculaire	Nom scientifique	Economique	Médicinal	Mellifère	Succession écologique	Menaces et protection	Endémisme	Famille	Type biologique	Floraison	Fructification	Multiplication	H max (m)	Exposition
Ambaville	<i>Hubertia ambavilla</i>		+	+	Pionnière		M	Asteraceae	Arbuste	1,2,3,4,5,6,7,8,9,10,11,12	3,4,5,6,7,8,9	☼	4	☼
Ambaville blanche	<i>Hubertia tomentosa</i>				Pionnière		R	Asteraceae	Arbuste	1,2,3,4	2,3,4,5	☼	2	☼
Bois de fer bâtard	<i>Sideroxylon borbonicum</i>		●	+	Post-pionnière		R	Sapotaceae	Arbre	11,12	1,2,8,12	☼	8	☼
Bois de gaulette	<i>Doratoxylon apetalum</i>	Bois d'œuvre	●		Nomade pionnière		I	Sapindaceae	Arbre, Arbuste	10,11,12	1,2	☼	15	☼
Bois de joli cœur	<i>Pittosporum senacia</i>		+	+	Nomade pionnière		I	Pittosporaceae	Arbrisseau, Arbuste	1,2,3,4	3,4,5,6	☼	2	☼
Bois de Laurent-Martin	<i>Forgesia racemosa</i>				Nomade pionnière		R	Escalloniaceae	Arbrisseau, Arbuste	1,2,3,4,5,6,7,8,9,10,11	1,5,6,7,8,9	☼	8	☼
Bois de nèfles	<i>Eugenia buxifolia</i>		●	+	Dryade		R	Myrtaceae	Arbre, Arbuste	1,2,3,4,12	1,2,8,9,10,11,12	☼	10	☼
Bois de négresse	<i>Phyllanthus phillyreifolius</i>				Pionnière		M	Phyllanthaceae	Arbuste	1,2,3,4,5,6,7,8,9,10,11,12	1,2,3,4,5,6,7,8,9,10,11,12	☼	3	☼
Bois d'oiseaux	<i>Claoxylon parviflorum</i>				Post-pionnière		M	Euphorbiaceae	Arbrisseau, Arbuste	N.C.	N.C.	☼	3	☼
Bois maigre	<i>Nuxia verticillata</i>		+	+	Pionnière		M	Stilbaceae	Arbre	1,2,3,4,5,12	4	☼	25	☼
Bouillon blanc	<i>Psiadia anchusifolia</i>				Pionnière		R	Asteraceae	Arbrisseau, Arbuste	1,2,11,12	1,2,3,12	☼	2	☼
Branle blanc	<i>Stoebe passerinoides</i>		●		Pionnière		R	Asteraceae	Arbuste	3,4,5,6,7,8,9	4,5,6,7,8,9,10	☼	3	☼
Branle filao	<i>Erica arborescens</i>				Pionnière		R	Ericaceae	Arbuste	6,7,8,9,10,11	8,9,10,11,12	☼	4	☼
Branle vert	<i>Erica reunionensis</i>			●	Pionnière		R	Ericaceae	Arbuste	1,2,3,11,12	1,2,3,4,5	☼	4	☼
Catafaye	<i>Melicope borbonica</i>		●		N.C.		R	Rutaceae	Arbuste	1,2,3,4,5,6,12		☼	3	☼
Change-écorce	<i>Aphloia theiformis</i>		+	+	Nomade forestière		I	Aphloiaceae	Arbre, Arbuste	10,11	5,6,7,8	☼	15	☼
Chasse vieillesse	<i>Faujasia salicifolia</i>			●	Pionnière		R	Asteraceae	Arbrisseau	5,6,7,8,9,10,11,12	1,6,7,8,9,10,11,12	☼	3	☼
Flours jaunes	<i>Hypericum lanceolatum</i>		+	+	Pionnière		I	Hypericaceae	Arbrisseau, Arbuste	1,2,6,7,8,9,10,11,12	1,2,3,7,8,9,10,11,12	☼	10	☼
Gros bois d'oiseaux	<i>Claoxylon glandulosum</i>				Post-pionnière		R	Euphorbiaceae	Arbre	1,2,3,4,5,6,7,8,9,12	3,4,5,6,7,8,9,10	☼	6	☼
Gros patte poule	<i>Melicope obtusifolia</i>		●		N.C.		M	Rutaceae	Arbre	1,2,3	N.C.	☼	10	☼
Losto café	<i>Gaertnera vaginata</i>			●	Forestière		R	Rubiaceae	Arbrisseau	1,2,3,4,11,12	3,4,5,6	☼	7	☼
Mahot	<i>Dombeya punctata</i>			+	Pionnière		R	Malvaceae	Arbre	1,2,3,4,5,6,7,8,9	8,9,10,11,12	☼	10	☼
Mahot rose	<i>Dombeya elegans</i>			+	N.C.		R	Malvaceae	Arbuste	1,2,3,4,5,6	3,4,5,6,7,8,9	☼	6	☼
Mahot rouge	<i>Dombeya reclinata</i>			+	Post-pionnière		R	Malvaceae	Arbre	1,2,3,11,12	4,5,6	☼	10	☼
Mapou blanc	<i>Monimia rotundifolia</i>			●	Post-pionnière		R	Monimiaceae	Arbre	8,9,10,11	1,2,3,4,11,12	☼	10	☼
Petit tan rouge	<i>Weinmannia mauritiana</i>			+	N.C.		M	Cunoniaceae	Arbrisseau, Arbuste	1,2,3,4,5,6,7	3,4,5,6,7,8,9	☼	7,5	☼
petit mahot	<i>Dombeya ficulnea</i>			+	Nomade pionnière		R	Malvaceae	Arbre	4,5,6,7,8	1,2,7,8,9,10,11,12	☼	10	☼
Petit tamarin des Hauts	<i>Sophora denudata</i>			+	Post-pionnière		R	Fabaceae	Arbre, Arbuste	4,5,6,7,8,9	7,8,9,10,11	☼	12	☼
Pimpin des hauts	<i>Pandanus montanus</i>			+	Pionnière		R	Pandanaceae	Arbuste	1,2,3	4,5,6,7,8,9,10,11,12	☼	6	☼
Tamarin des hauts	<i>Acacia heterophylla</i>	Bois d'œuvre		●	Post-pionnière		R	Fabaceae	Arbre, Arbuste	7,8,9,10,11	3,4	☼	20	☼
Tan Georges	<i>Molinaea alternifolia</i>		●	+	Nomade pionnière		M	Sapindaceae	Arbre	8,10,11,12	1,2	☼	15	☼
Tan rouge	<i>Weinmannia tinctoria</i>	Bois d'œuvre		+	Nomade pionnière		M	Cunoniaceae	Arbre	1,2,3,4,5,6,7,11,12	2,3,4,5,6,7,8	☼	20	☼

Palette d'espèces indigènes et endémiques

Végétation d'altitude



Nom vernaculaire	Nom scientifique	Economique	Médicinal	Mellifère	Succession écologique	Menaces et protection	Endémisme	Famille	Type biologique	Floraison	Fructification	Multiplication	H max (m)	Exposition
Ambaville	<i>Hubertia ambavilla</i>		+	+	Pionnière		M	Asteraceae	Arbuste	1,2,3,4,5,6,7,8,9,10,11,12	3,4,5,6,7,8,9	☼	4	☼
Ambaville blanche	<i>Hubertia tomentosa</i>				Pionnière		R	Asteraceae	Arbuste	1,2,3,4	2,3,4,5	☼	2	☼
Bois de fer bâtard	<i>Sideroxylon borbonicum</i>		●	+	Post-pionnière		R	Sapotaceae	Arbre	11,12	1,2,8,12	☼	8	☼ ☼
Bois de gaulette	<i>Doratoxylon apetalum</i>	Bois d'œuvre	●		Nomade pionnière		M	Sapindaceae	Arbre, Arbuste	10,11,12	1,2	☼	15	☼ ☼
Bois de Laurent-Martin	<i>Forgesia racemosa</i>			●	Nomade pionnière		R	Escalloniaceae	Arbrisseau, Arbuste	1,2,3,4,5,6,7,8,9,10,11	1,5,6,7,8,9	☼	8	☼
Bois de nèfles	<i>Eugenia buxifolia</i>		●	+	Dryade		R	Myrtaceae	Arbre, Arbuste	1,2,3,4,12	1,2,8,9,10,11,12	☼	10	☼
Bouillon blanc	<i>Psiadia anchusifolia</i>				Pionnière		R	Asteraceae	Arbrisseau, Arbuste	1,2,11,12	1,2,3,12	☼	2	☼
Branle blanc	<i>Stoebe passerinoides</i>		●		Pionnière		R	Asteraceae	Arbuste	3,4,5,6,7,8,9	4,5,6,7,8,9,10	☼	3	☼
Branle filao	<i>Erica arborescens</i>				Pionnière		R	Ericaceae	Arbuste	6,7,8,9,10,11	8,9,10,11,12	☼	4	☼
Branle vert	<i>Erica reunionensis</i>			●	Pionnière		R	Ericaceae	Arbuste	1,2,3,11,12	1,2,3,4,5	☼	4	☼
Change-écorce	<i>Aphloia theiformis</i>		+	+	Nomade forestière		I	Aphloiaceae	Arbre, Arbuste	10,11	5,6,7,8	☼	15	☼ ☼ ☼
Chasse vieillesse	<i>Faujasia salicifolia</i>			●	Pionnière		R	Asteraceae	Arbrisseau	5,6,7,8,9,10,11,12	1,6,7,8,9,10,11,12	☼	3	☼ ☼
Fleurs jaunes	<i>Hypericum lanceolatum</i>		+	+	Pionnière		I	Hypericaceae	Arbrisseau, Arbuste	1,2,6,7,8,9,10,11,12	1,2,7,8,9,10,11,12	☼	10	☼ ☼
Gros bois d'oiseaux	<i>Claoxylon glandulosum</i>				Post-pionnière		R	Euphorbiaceae	Arbrisseau	1,2,3,4,5,6,7,8,9,12	3,4,5,6,7,8,9,10	☼	6	☼ ☼
Petit tamarin des Hauts	<i>Sophora denudata</i>			+	Post-pionnière		R	Fabaceae	Arbre	4,5,6,7,8,9	7,8,9,10,11	☼	12	☼
Petit tan rouge	<i>Weinmannia mauritiana</i>			+	N.C		M	Cunoniaceae	Arbrisseau	1,2,3,4,5,6,7	3,4,5,6,7,8,9	☼	7,5	☼
Pimpin des hauts	<i>Pandanus montanus</i>			+	Pionnière		R	Pandanaceae	Arbuste	1,2,3	4,5,6,7,8,9,10,11,12	☼	6	☼
Tamarin des hauts	<i>Acacia heterophylla</i>	Bois d'œuvre		●	Post-pionnière		R	Fabaceae	Arbre, Arbuste	7,8,9,10,11	3,4	☼	20	☼
Tan rouge	<i>Weinmannia tinctoria</i>	Bois d'œuvre		+	Nomade pionnière		M	Cunoniaceae	Arbre	1,2,3,4,5,6,7,11,12	2,3,4,5,6,7,8	☼	20	☼ ☼
Velours blanc	<i>Helichrysum heliotropifolium</i>				N.C		R	Asteraceae	Arbrisseau	1,11,12	1,2,3,4,5,6,7,8,9,10,11,12	☼	4	☼

Glossaire

Informations présentées dans les palettes végétales

Nom commun

nom usuel de l'espèce

Nom scientifique

nom latin de l'espèce

Economique

usage économique (alimentaire, bois d'œuvre...)

Médicinal

usage médicinal. Les espèces à usage médicinal traditionnel sont indiquées par « + »

Mellifère

espèces mellifères. Les espèces à fort potentiel mellifère sont indiquées par « + »

Succession écologique

groupe de succession écologique (Voir ci-contre)

Menaces & protection

catégorie pour la liste rouge UICN des espèces menacées. Les espèces protégées sont indiquées par la mention « (E. protégées) ».

Endémisme

statut d'endémisme Réunion (R) / Mascareignes (M) – statut d'indigène (I)

Famille

famille botanique

Type biologique

type biologique / morphologie

Floraison

période de floraison*

Fructification

période de fructification*

Multiplication

technique de multiplication privilégiée

Semi :

Bouturage :

H max (m)

hauteur maximale (en mètre)

Exposition

exposition lumineuse recommandée

Soleil :

Mi-ombre :

Ombre :



Les groupes de succession écologique

Les groupes de succession écologique correspondent à la place occupée par une espèce dans le processus d'évolution de la composition des communautés végétales au cours du temps. Ils traduisent ainsi les caractéristiques de l'espèce en termes d'exposition lumineuse, de vitesse de croissance et de longévité. Ils influenceront le choix des espèces en fonction du site de plantation et des objectifs recherchés.

Pionnière

Espèce qui germe à la lumière, à croissance rapide et à durée de vie courte. Les pionnières sont des espèces de lumière et capables de cicatrifier le couvert végétal perturbé (dites espèces facilitatrices).

Post-pionnière

Espèce à croissance plus lente et longévité plus élevée que les pionnières. Espèce généralement de pleine lumière ou de mi-ombre qui se régénère dans les petites trouées.

Nomade pionnière

Espèce qui germe à la lumière, à croissance rapide et à durée de vie longue. Les nomades pionnières sont des espèces de lumière qui tolèrent l'ombre et qui sont capables de cicatrifier le couvert végétal perturbé.

Nomade forestière

Espèce qui germe à la lumière, à croissance rapide et à durée de vie longue. Les nomades forestières sont des espèces d'ombre qui tolèrent la lumière et qui sont capables de cicatrifier le couvert végétal perturbé.

Dryade

Espèce structurante à croissance généralement lente et à durée de vie longue. Espèce de sous-bois généralement d'ombre ou de mi-ombre pendant les premiers stades de son développement.

Forestière

Espèce de sous-bois ne supportant pas la mise en lumière, particulièrement durant les premiers stades de son développement.



Ressources complémentaires mobilisées pour la rédaction de ce guide :

APLAMEDOM.org, Plantes médicinales de La Réunion inscrites à la Pharmacopée Française : <https://aplamedom.org/plantes-medicinales-de-la-reunion-inscrites-a-la-pharmacopee-francaise>

ARMEFLHOR, Fiche technique de multiplication <https://www.armeفلhor.fr/fiche-technique>

CBN-CPIE Mascarin, Palette végétale/ Fiches espèces, DAUPI.cbnm.org <https://daupi.cbnm.org/palette/#/accueil>

CIRAD, Arbres & Arbustes de la forêt réunionnaise, Arbres-reunion.cirad.fr <https://arbres-reunion.cirad.fr/especes.html>

CIRAD, Arbo-Run Arbres et arbustes indigènes de la forêt réunionnaise, 2007 <https://agritrop.cirad.fr/538605/> (Accès réservé)

Lavergne R., Plantes médicinales indigènes : tisanerie et tisaneurs de la Réunion, 1989 https://theses.hal.science/tel-00978928/file/IOI_Reun_58165_Lav.pdf

Life + Corexerun - Un projet réunionnais pour sauver la forêt semi-sèche - Fiches espèces, 2020 http://www.lifecorexerun.fr/wp-content/uploads/2014/06/FICHES_ESPECES_VF.pdf

Ministère de la transition écologique et solidaire, Arrêté du 27 octobre 2017 relatif à la liste des espèces végétales protégées dans le département de La Réunion, 2017 <https://www.legifrance.gouv.fr/jorf/id/JORF-TEXT000036128625>

ONF Réunion, Miels, ruchers et plantes endémiques dans les forêts publiques, 2009 http://www1.onf.fr/la-reunion/++oid++5491/@@display_media.html

RIVIERE; SCHMITT, Guide de multiplication des espèces indigènes, 2003 <https://agritrop.cirad.fr/518005/> (accès réservé)

UICN France, MNHN, FCBN & CBNM, La Liste rouge des espèces menacées en France - Flore vasculaire de La Réunion, 2010 <https://uicn.fr/liste-rouge-flore-reunion/>



*Période indicative, évolutive selon les conditions d'exposition et de climat



Café marron

Coffea mauritania Lam, rubiaceae

Réalisation : Parc national de La Réunion – 2023

Document réalisé dans le cadre du projet GAIAR en partenariat avec l'ARMEFLHOR

Illustrations : mises à disposition par l'AVE2M
Graphisme et maquettage : Amandine Dijoux
Impression : Novembre 2023