

Annexe 1 : Listes des espèces prélevées

No Espèce	Nom botanique index de la flore vasculaire de la Réunion (Trachéophytes) v. 2015.3	Famille	Qtés de graines	Qtés de Jeunes plants	Qtés de boutures
5	<i>Aphloia theiformis</i> (Vahl) Benn.	Aphloiaceae	200	10	10
8	<i>Cordylina mauritiana</i> (Lam.) J.F. Macbr.	Asparagaceae	200	20	
12	<i>Faujasia cadetiana</i> C. Jeffrey	Asteraceae	2000	0	
13	<i>Faujasia pinifolia</i> Cass.	Asteraceae	1000	30	
14	<i>Faujasia salicifolia</i> (Pers.) C. Jeffrey	Asteraceae	2000	100	
18	<i>Helichrysum arnicoides</i> (Lam.) Cordem.	Asteraceae	1000	20	
19	<i>Helichrysum heliotropifolium</i> (Lam.) DC.	Asteraceae	1000	20	
20	<i>Hubertia ambavilla</i> Bory var. <i>ambavilla</i>	Asteraceae	2000	100	100
21	<i>Hubertia ambavilla</i> Bory var. <i>taxifolia</i> (Poir.) C. Jeffrey	Asteraceae	1000	10	10
22	<i>Hubertia tomentosa</i> Bory	Asteraceae	2000	40	40
25	<i>Psiadia anchusifolia</i> (Poir.) Cordem.	Asteraceae	1000	20	
26	<i>Psiadia argentea</i> (Lam.) Cordem.	Asteraceae	1000	20	
27	<i>Psiadia callocephala</i> (Bory) Cordem.	Asteraceae	1000	20	
28	<i>Stoebe passerinoides</i> (Lam.) Willd.	Asteraceae	4000	200	
32	<i>Hubertia tomentosa</i> Bory var. <i>conyzoides</i> (Bory) C. Jeffrey	Asteraceae	2000	100	100
34	<i>Cynoglossum borbonicum</i> Bory	Boraginaceae	1000	100	
4	<i>Alsophila celsa</i> R.M. Tryon	Cyatheaceae	200	10	
4 bis	<i>Alsophila glauca</i>	Cyatheaceae	200	10	
6	<i>Carex borbonica</i> Lam.	Cyperaceae	1000	50	
9	<i>Costularia melicoides</i> (Poir.) C.B. Clarke	Cyperaceae	1000	50	
3	<i>Agarista buxifolia</i> (Comm. ex Lam.) G. Don	Ericaceae	1000	40	
11	<i>Erica reunionensis</i> E.G.H. Oliv.	Ericaceae	4000	200	
33	<i>Erica galioides</i> Lam.	Ericaceae	2000	100	
16	<i>Forgesia racemosa</i> J.F. Gmel.	Escalloniaceae	400	10	

2	<i>Acacia heterophylla</i> Willd.	Fabaceae	2000	70	
23	<i>Hypericum lanceolatum</i> Lam. subsp. <i>angustifolium</i> (Lam.) N. Robson	Hypericaceae	1000	40	40
17	<i>Geniostoma pedunculatum</i> Bojer ex DC.	Loganiaceae	1000	20	
15	<i>Festuca borbonica</i> Spreng.	Poaceae	1000	50	
29	<i>Pennisetum cafferum</i> (Bory) Leeke	Poaceae	1000	50	
30	<i>Panicum juniperinum</i> Nees	Poaceae	1000	50	
31	<i>Ischaemum koleostachys</i> (Steud.) Hack.	Poaceae	1000	50	
10	<i>Embelia demissa</i> Cordem.	Primulaceae	1000	20	
7	<i>Clematis mauritiana</i> Lam.	Ranunculaceae	300	10	
24	<i>Phyllica nitida</i> Lam.	Rhamnaceae	4000	200	



Organisation
des Nations Unies
pour l'éducation,
la science et la culture



Pitons, cirques et
remparts de l'île de la Réunion
inscrits sur la Liste du patrimoine
mondial en 2010

Parc National de La Réunion

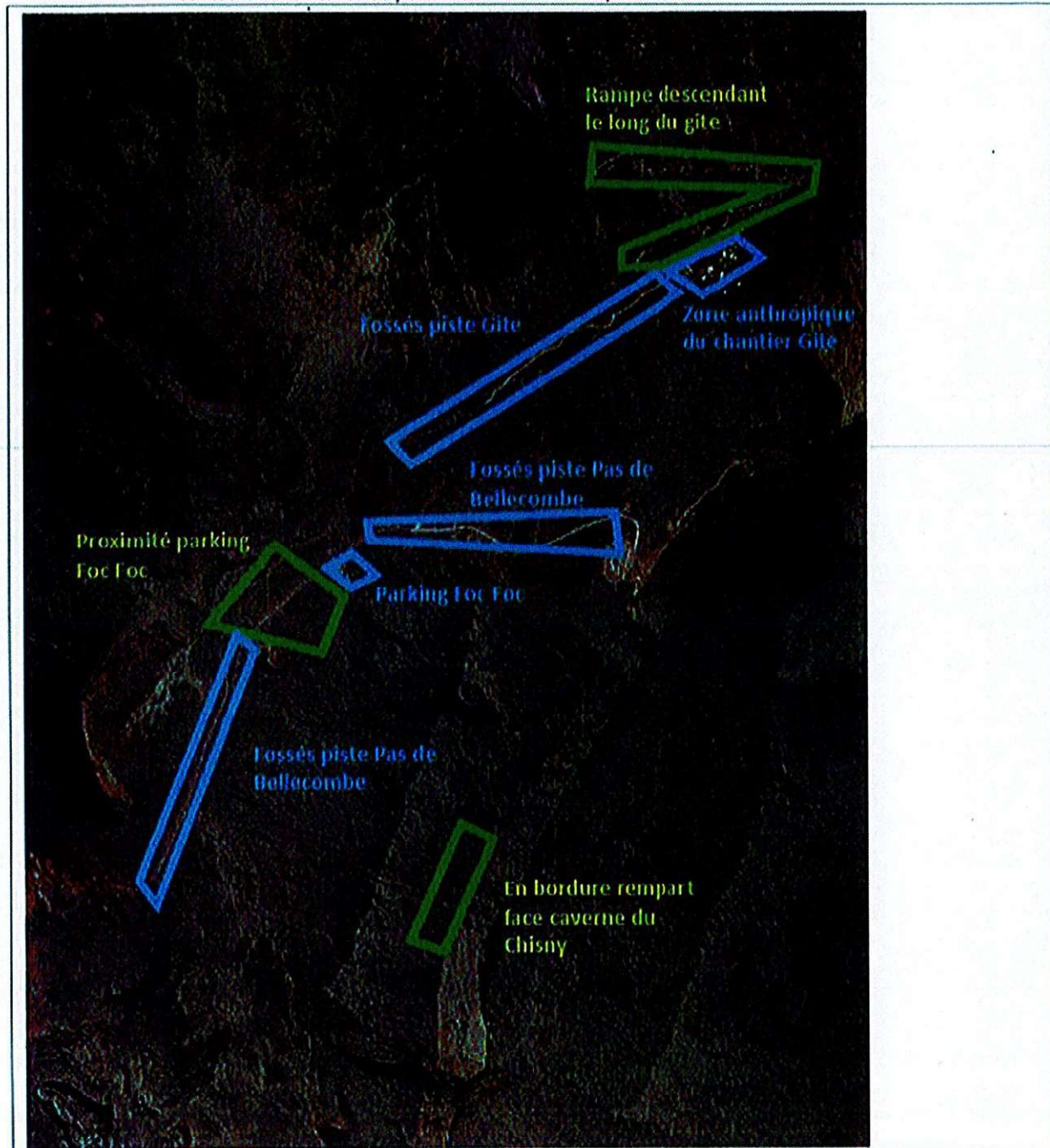
258 rue de la République • 97431 La Plaine-des-Palmistes

Tél. +262 (0) 262 90 11 35 • Fax : +262 (0) 262 90 11 39

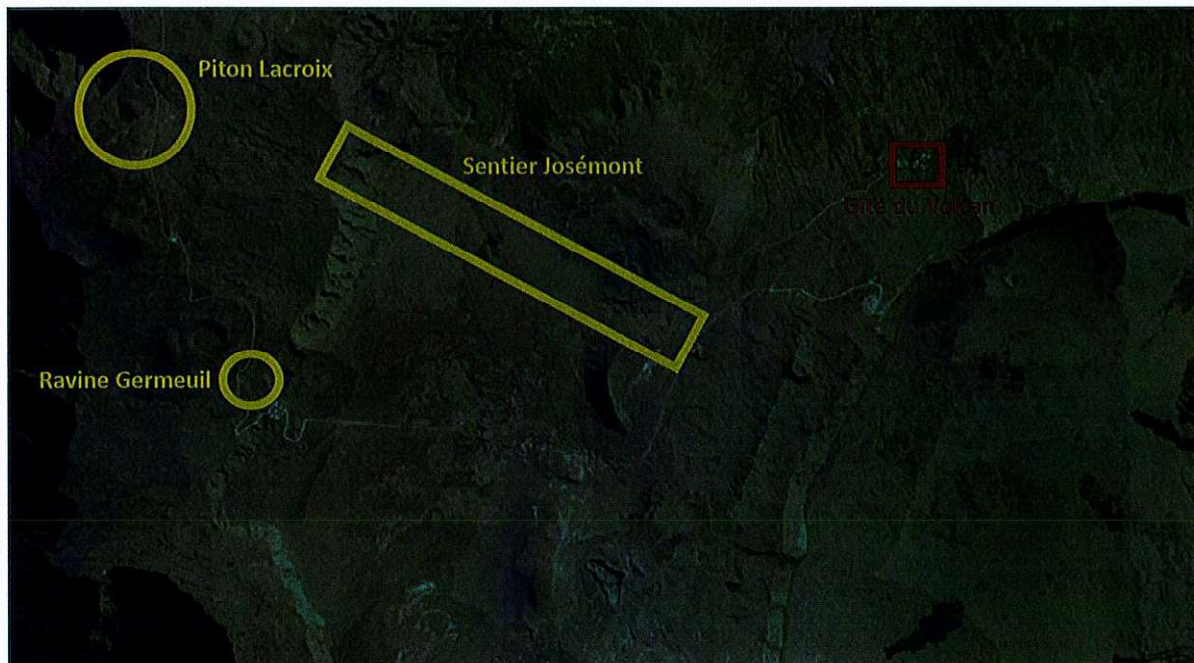
www.reunion-parcnational.fr • contact@reunion-parcnational.fr

Annexe 2 : Carte des zones de prélèvements initialement demandées :

- Contours bleus : zones perturbées ou celles où les végétaux seront vraisemblablement détruits à terme, et où seront prélevés de façon préférentielle les jeunes plants ;
- Contours verts : zones de perturbations humaines plus limitées.



Annexe 3 : Carte des zones complémentaires de prélèvements
(demande du 12/08/2021) :



Annexe 4 : Carte des zones complémentaires de prélèvements
(demande du 31/08/2022) :

