



Parc national  
de La Réunion

# Esprit La Réunion PARC NATIONAL

*Dossier de présentation 2023*



*inspiré par la nature*

[www.espritparcnational.com/reunion](http://www.espritparcnational.com/reunion)





© Sébastien Conejero - Parc national de La Réunion

## Esprit parc national, une marque au service de patrimoines d'exception

Née des entrailles éruptives de la terre, La Réunion offre une diversité de paysages remarquables, dont des pitons, cirques et remparts, inscrits au patrimoine mondial de l'UNESCO ! La présence sur l'île de nombreuses espèces endémiques en fait un des 35 hauts lieux de biodiversité au niveau mondial. Sur ce territoire d'exception, l'adaptation de l'Homme a aussi permis l'émergence de savoir-faire transmis de génération en génération.

Ces patrimoines paysagers, naturels et culturels font la richesse de notre île, et se répondent dans un équilibre fragile qui doit être conservé et valorisé.

Le Parc national de La Réunion, né de cette prise de conscience, permet de mener des actions fortes, en partenariat avec les acteurs locaux et les habitants, pour répondre aux enjeux environnementaux et économiques du territoire : le développement de la marque *Esprit parc national* en est un des outils de mise en œuvre.

Le Parc national s'inscrit dans la volonté d'offrir aux générations futures des patrimoines préservés, héritages d'une Histoire naturelle et humaine singulière. Dans cette optique, la marque *Esprit parc national* fédère un réseau d'acteurs privés et publics engagés, qui vous invitent à la découverte des trésors cachés de l'île, dans le respect et la compréhension de toutes ses composantes.



© C. Boyer Le Bon Zest

## Une démarche partenariale en faveur des territoires

Portée collectivement par les Parcs nationaux de France et l'Office français de la biodiversité, la marque *Esprit parc national* est garante de l'engagement des professionnels du territoire dans une production et des services respectueux des valeurs des parcs nationaux.

Déployée depuis 2015 à La Réunion, la marque représente un réseau d'acteurs engagés, issus de différentes filières :



L'objectif pour le Parc national de La Réunion est d'utiliser cet outil pour accompagner les acteurs économiques à aller vers des pratiques et des *process* permettant la préservation et la valorisation des patrimoines locaux.

“

La marque *Esprit parc national* concerne les produits et services des acteurs économiques du territoire.

Pour délivrer cette marque, nous regardons ce qui, dans le processus de construction d'un produit ou d'un service, contribue à la mise en œuvre des objectifs de la charte du Parc national.

Par exemple, une activité agricole permettant de gérer un espace jusque-là rempli d'espèces envahissantes est une bonne candidate pour obtenir la marque *Esprit parc national*, parce qu'elle contribue à protéger les fragiles équilibres biologiques du parc.

C'est donc avant tout, ce qui dans la construction du produit ou du service contribue à la préservation du territoire et à la gestion du parc national qui est essentiel pour nous.

Notre but est qu'il y ait un sens derrière chaque marquage *Esprit parc national*.

Jean Philippe Delorme – Directeur du Parc national de La Réunion

”





## Des pratiques en lien avec les valeurs des Parcs nationaux

Bien plus qu'une simple marque, *Esprit parc national* représente une autre manière de voyager et de consommer. Issus des savoir-faire des terroirs qui les portent, ces produits sont le signe d'une production et d'un achat responsable.

### Le + ECO-RESPONSABLE des produits agricoles et artisanaux

- Pour favoriser la biodiversité sur leur terrain, Jean-Luc et Marie-Noëlle s'efforcent de **diversifier les espèces cultivées sur leurs parcelles** : citrons, mandarines, fleur jaune, bois d'olive ou encore ambaville et bois jaune.
- Pour la confection de leurs tisanes, Nicolas et Grégory ont fait le choix d'un séchage naturel sur claies. Un procédé de transformation **économe en énergie** et respectueux de l'environnement.
- Pour entretenir les zones qui accueillent ses ruchers et pour lutter contre les agresseurs de ses abeilles, Jérôme n'utilise **aucun produit chimique**.



## Une alternative durable pour le consomm'acteur

À La Réunion, les professionnels de la marque *Esprit parc national* offrent aux consommateurs l'opportunité de changer de regard sur les paysages, les territoires et le voyage. Choisir *Esprit parc national*, c'est s'assurer d'un achat responsable par l'origine locale des produits, le respect de l'environnement et le partage des valeurs des parcs nationaux.



En consommant un produit ou un service *Esprit parc national*, les habitants et les visiteurs *privilégient l'économie locale et l'échange avec ses acteurs*. Ils soutiennent des femmes et des hommes qui partagent avec eux leur **passion pour la nature et l'authenticité**, dans la fierté de leurs patrimoines et de leur savoir-faire, et contribuent à :

-  **Protéger la diversité des paysages**
  - ▶ En explorant le territoire dans le respect de l'environnement
-  **Préserver la biodiversité exceptionnelle de l'île**
  - ▶ En choisissant des produits à faible impact sur les milieux naturels
-  **Mettre en valeur le patrimoine culturel réunionnais**
  - ▶ En contribuant au maintien de savoir-faire « lontan »
-  **Contribuer au développement économique des Hauts**
  - ▶ En achetant des produits du terroir issus de circuits courts



### Le + ECO-RESPONSABLE des sorties découvertes et visites

- Afin de **limiter son impact** sur le milieu, Amandine donne des petites astuces comme gratter les semelles de ses chaussures pour ne pas disséminer des plantes invasives sur les sentiers.
- Pour encourager le recours aux **transports en communs**, Alexis propose de récupérer ses clients directement à l'arrêt de bus ou de covoiter jusqu'au lieu de départ de la randonnée.
- En cohérence avec l'esprit de la marque, la collation du midi de Geoffrey permet de savourer de délicieux **produits locaux**.

### Le + ECO-RESPONSABLE des hébergements et restaurants

- Dans son restaurant, Rose-May valorise les **circuits courts** en cuisinant au feu de bois des produits du terroir de Saint-Philippe tels que le palmiste et le vacoa.
- Pour son hébergement, Alice a souhaité allier une architecture typiquement réunionnaise et une conception bioclimatique qui **respecte l'environnement et s'intègre au paysage**.
- Afin de **valoriser les spécificités du territoire**, Catherine offre un accueil personnalisé à ses clients et leur fournit des informations sur les patrimoines.







© Jérôme Barret - Le Bon Zest



© Sébastien Conejero - Parc national de La Réunion

“

*A travers mon activité et la marque Esprit parc national, nous faisons découvrir la vraie Réunion, ce l'on est, ce que l'on vit.*

*Nous sommes engagés dans une démarche éco-touristique à travers laquelle nous essayons de faire comprendre aux visiteurs qu'un paysage ne se regarde pas mais qu'il se visite. Il est important de rentrer à l'intérieur du paysage pour s'en imprégner et pour bien le comprendre.*

”

**Martine ADAM DE VILLIERS**  
Hébergeuse à Sainte-Rose

## Un réseau d'acteurs engagés

Pour les bénéficiaires de la marque, *Esprit parc national* traduit un engagement fort en faveur de la préservation de leur territoire. Ils s'engagent dans une démarche qui est en phase avec leurs convictions et intègrent un réseau d'acteurs locaux ayant des valeurs communes de vivre ensemble, d'authenticité

créole, d'engagement pour le territoire et de respect de l'environnement. À travers ce réseau, les acteurs de la marque animent un écosystème vertueux qui favorise le partage de compétences, la naissance de collaborations, mais aussi la création d'amitiés sincères.



“

*Le fait d'être dans le réseau me permet de m'exprimer sur plusieurs choses, d'être connue, d'être plus écoutée... Nous sommes des gens sensibles à l'environnement et au milieu naturel.*

*La marque Esprit parc national est une reconnaissance des valeurs que l'on souhaite transmettre et permet de donner de l'intérêt à nos activités qui ont du sens.*

**Maryse MOUNIER**  
Productrice de vanille à Sainte-Rose

”

Le Parc national de La Réunion favorise cette dynamique en organisant des rencontres annuelles et en initiant des échanges entre bénéficiaires à l'échelle régionale.

## Des vidéos qui racontent les territoires

Sous l'impulsion du Parc national de La Réunion et de son partenaire, le média « Zest », les bénéficiaires *Esprit parc national* se sont retrouvés en 2022-2023 pour co-construire le scénario de vidéos qui mettent en lumière trois territoires de La Réunion : le Volcan, l'Est, et les Hauts de l'Ouest. A travers leurs témoignages, ils invitent à porter un nouveau regard sur les paysages et la nature qui nous entourent et à (re)découvrir les savoir-faire emblématiques de La Réunion.

En permettant à différents acteurs de se retrouver, d'échanger et d'identifier collectivement les éléments qui caractérisent leur lieu de vie, c'est une nouvelle vision du territoire et de son identité qui transparait dans les vidéos *Esprit parc national*. De l'histoire du marronnage, aux savoir-faire agricoles, en passant par le lien entre l'Homme et son environnement naturel, les vidéos révèlent différentes facettes de l'île, avec pour chaque territoire, une thématique qui lui est propre. Des aventures humaines qui inspirent l'humilité et invitent à aller à la rencontre des bénéficiaires de la marque, pour qu'ils partagent leur passion et leur vision.



© Jérôme Barret - Le Bon Zest



© Sébastien Conejero - Parc national de La Réunion



© Jérôme Barret - Le Bon Zest

Les vidéos *Esprit parc national* sont disponibles sur la [chaîne Youtube](#) du Parc national de La Réunion.





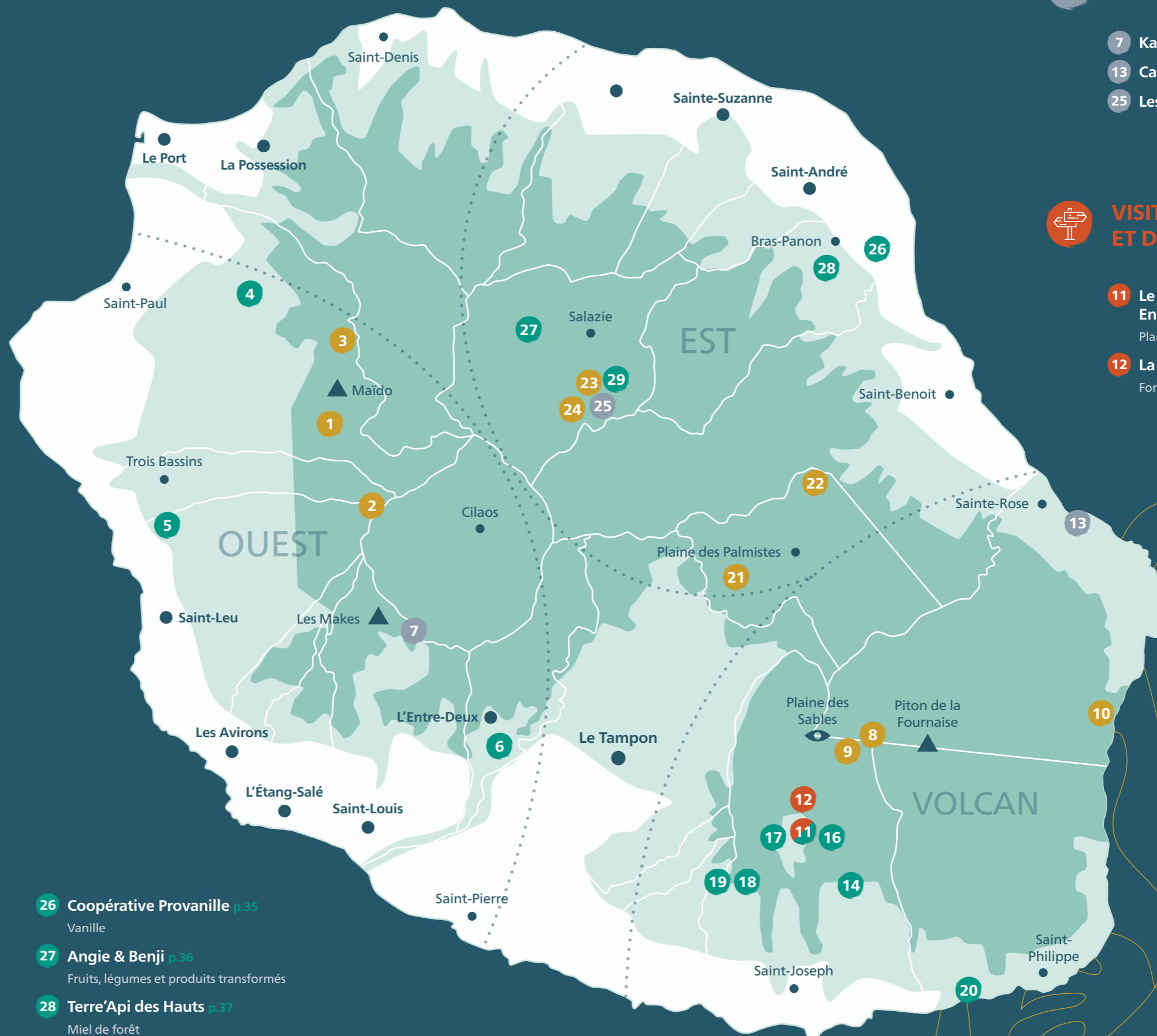
## SORTIES DÉCOUVERTES

- 1 Esprit randonnée p.14
- 2 Oti Ouest p.14
- 3 Ayapana p.15
- 8 Esprit randonnée | Ayapana | Austral Altitude p.22
- 9 Ayapana p.23
- 10 Envergure Réunion p.23
- 21 Luco Sautron p.32
- 22 Austral Altitude p.32
- 23 Les Aventuriers de l'Est p.33
- 24 Côté Est p.33



## PRODUITS DU TERROIR

- 4 Ferme Sliti, Domaine des Caféiers p.16  
Café bourbon pointu et ses produits dérivés
- 5 L'Arche de Marie p.16  
Huiles essentielles de plantes
- 6 Beekeeper 974 p.18  
Miel de forêt
- 14 Tisane du volcan p.26  
Tisanes aromatiques, médicinales, maraîchères et fruitières
- 15 Le Labyrinthe En-Champ-Thé p.27  
Thés et ses produits dérivés
- 16 La Maison du Laurina p.27  
Café Bourbon Pointu bio
- 17 Les Essentiels de Grand Coude p.28  
Huile essentielle et hydrolat de géranium, cosmétiques
- 18 France-May Lebreton p.28  
Curcuma et ses produits dérivés
- 19 Le Domaine de Picasso p.29  
Curcuma et ses produits dérivés
- 20 Kossassa p.29  
Canne à sucre bio et ses produits dérivés



## HÉBERGEMENTS

- 7 Kaz Insolite p.19
- 13 Canasuc p.25
- 25 Les Jardins d'Héva p.34



## VISITES DE SITE ET D'EXPLOITATION

- 11 Le Labyrinthe En-Champ-Thé p.24  
Plantation de thé
- 12 La Forêt du Rempart p.24  
Forêt de bois de couleurs



## LE PARC NATIONAL DE LA RÉUNION

Établissement public de l'État garant de la mise en oeuvre de la [Charte](#) et référent pour le bien inscrit au Patrimoine mondial, le Parc national exerce des missions de préservation des paysages et de la biodiversité, des missions d'accompagnement des acteurs du territoire en terme d'aménagement, de tourisme et d'agriculture ainsi que des missions de sensibilisation de tous les publics.

Ses 100 agents interviennent sur l'ensemble du territoire parc, que ce soit en zone coeur ou dans l'aire d'adhésion.

Le Parc national anime le déploiement de la marque *Esprit parc national* à La Réunion et anime le collectif des bénéficiaires engagés.

[www.reunion-parcnational.fr](http://www.reunion-parcnational.fr)

## Où trouver les produits et services de la marque ?

Les produits et services de la marque *Esprit Parc national* sont disponibles chez les bénéficiaires ou sur leurs différents points de vente. Ils sont également à découvrir à l'occasion d'évènements et de manifestations locales tout au long de l'année (foires, fêtes, salons, marchés de Noël).

### Pour en savoir plus...

#### Le guide « Découvrir nos patrimoines autrement »

Le guide *Esprit parc national - La Réunion* « Découvrir nos patrimoines autrement » invite à poser un nouveau regard sur les territoires et à aller à la rencontre d'acteurs engagés pour la préservation et la valorisation des patrimoines locaux. Il révèle une nouvelle facette de La Réunion et de ses enjeux en s'appuyant sur des produits et services issus de savoir-faire lointan et respectueux de l'environnement.

#### Les réseaux sociaux : Facebook et Instagram

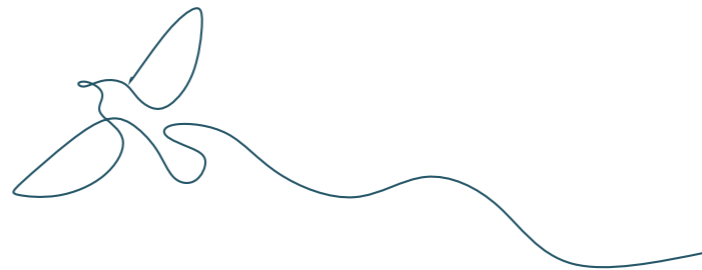
Les pages Facebook et Instagram pour retrouver toute l'actualité de la marque et de ses adhérents :

*Esprit parc national* : @espritparcnational

Parc national de La Réunion : @parcnationaldelareunion

#### Le site internet « *Esprit parc national* »

Le [site internet](#) *Esprit parc national* recense l'ensemble des bénéficiaires de la marque et valorise leurs actualités. Un outil pratique et intuitif pour retrouver les produits, activités et séjours proposés



## L'OFFICE FRANÇAIS DE LA BIODIVERSITÉ (OFB)

### L'OFFICE FRANÇAIS DE LA BIODIVERSITÉ (OFB)

Établissement public de l'État dédié à la protection et à la restauration de la biodiversité, l'OFB exerce des missions de connaissance scientifique et technique sur les espèces, les milieux et leurs usages, de surveillance et de contrôle des atteintes à l'environnement, de gestion des espaces protégés, de mobilisation de la société et d'appui aux acteurs.

Ses 3 000 agents agissent au quotidien pour préserver le vivant dans les milieux aquatiques, terrestres et maritimes, dans l'Hexagone et les Outre-mer.

L'OFB est propriétaire de la marque *Esprit parc national*. L'établissement assure la protection juridique, pilote la communication nationale

[www.parcnationaux.fr](http://www.parcnationaux.fr) - [www.ofb.gouv.fr](http://www.ofb.gouv.fr)

## Vos référents au Parc national de La Réunion

### TECHNIQUE

Service appui à l'aménagement et au développement durable (SAADD)  
Isabeau Jurquet : 06 92 56 33 01  
[esprit.parcnational@reunion-parcnational.fr](mailto:esprit.parcnational@reunion-parcnational.fr)

### PRESSE

Service communication  
Lisa Prieure : 06 92 56 88 59 ou  
Marine Dijoux : 06 93 97 85 84  
[service-communication@reunion-parcnational.fr](mailto:service-communication@reunion-parcnational.fr)







Faites le choix d'un achat engagé dans la préservation  
et la valorisation des territoires de La Réunion



# Retrouvez

les acteurs de la marque *Esprit parc national - La Réunion*  
leurs histoires, leurs produits et services sur...



[www.espritparcnational.com](http://www.espritparcnational.com)

  @espritparcnational